

「2025 年 学校現場の働き方改革に関する意識調査」 報告書

2025 年 9～10 月実施

日本教職員組合

目 次

| | |
|--------------------------------|----|
| 序 章 調査の実施概要..... | 2 |
| 1. 調査の目的..... | 2 |
| 2. 調査の実施方法..... | 2 |
| 3. 調査の実施時期..... | 2 |
| 4. 調査対象者と回答者数..... | 2 |
| 5. 調査対象者の構成..... | 3 |
| 第1章 教員の労働時間の実態..... | 9 |
| 1. 教員の労働時間..... | 9 |
| 2. 1週間の労働時間の推移..... | 17 |
| 3. 実際にとれている休憩時間..... | 21 |
| 4. 持ち帰りの仕事..... | 22 |
| 5. 勤務時間の記録と休憩時間の明示..... | 25 |
| 第2章 36協定の締結状況..... | 29 |
| 1. 36協定の締結状況..... | 29 |
| 2. 36協定締結の有無と4月の勤務時間..... | 30 |
| 3. 休憩時間の取得の有無..... | 32 |
| 第3章 教職員の勤務の把握状況..... | 33 |
| 1. 管理職による教職員の勤務の把握状況..... | 33 |
| 2. 管理職が把握する勤務時間（在校等時間）..... | 35 |
| 3. 実際の勤務時間と管理職記録の勤務時間..... | 36 |
| 4. この1年間で勤務時間を短く記録したことの有無..... | 37 |
| 5. 勤務時間を短く記録した理由..... | 38 |

序 章 調査の実施概要

1. 調査の目的

本調査は、「学校現場の実態」として、社会に発信するとともに、中教審への意見反映、文科省や教育委員会との交渉・協議に活用し、「実感できる働き方改革」へとつなげることを目的に実施した。

本調査は 2018 年以降毎年実施しており、今回で第 8 回となる。

2. 調査の実施方法

実施方法はこれまでと同様に Web でのみ行った。

3. 調査の実施時期

今回の調査は 9 月 1 日～10 月 15 日（Web 調査票の公開期間）の 1 ヶ月半実施した。また、集計表は 10 月に作成した。

2018 年、2019 年、2021 年、2024 年調査は 7～9 月、2020 年、2022 年と今回の調査は 9～10 月に実施している。結果をみるにあたり実施時期の違いに留意する必要がある。

4. 調査対象者と回答者数

本調査の対象者は、全都道府県の幼稚園、小学校、中学校、高等学校、特別支援学校、小中一貫校、義務教育学校、中等教育学校における教職員で、正規教職員だけでなく、臨時的任用教職員（任期付含む）、会計年度任用教職員、再任用教職員も含む。

今回の調査では、17,683 人から回答を得た。

5. 調査対象者の構成

(1) 性別構成と年齢構成

①性別構成

性別構成は、「男性」が41.4%、「女性」が56.9%で、2024年（「男性43.0%」、「女性55.3%」）とあまり変わらない（第1表）。

年齢別にみると、30代では女性の比率が少なく、出産や子育てによって一時的に現場を離れる人がいることがうかがえる。

学校種別にみると、「女性」は小学校（62.2%）と特別支援学校（62.1%）で、「男性」は高等学校（60.7%）でそれぞれ多い構成となっている。

また、部活動顧問別では、運動部顧問で「男性」が7割近いのに対し、文化部顧問は「女性」が7割と多くなっている。

第1表 性別

| | 男性 | 女性 | 回答しない | 件数 |
|----------|------|------|-------|-------|
| 2025年計 | 41.4 | 56.9 | 1.7 | 17683 |
| 2024年計 | 43.0 | 55.3 | 1.8 | 11844 |
| 2023年計 | 44.6 | 54.1 | 1.3 | 5809 |
| 2022年計 | 44.0 | 54.7 | 1.3 | 9702 |
| 2021年計 | 46.0 | 52.8 | 1.2 | 7014 |
| 2020年計 | 53.3 | 45.7 | 0.9 | 3990 |
| 2019年計 | 46.5 | 53.5 | | 9080 |
| 2018年計 | 44.0 | 56.0 | | 11125 |
| 年齢 | | | | |
| 10～20代 | 43.0 | 55.8 | 1.2 | 3322 |
| 30代 | 52.2 | 46.6 | 1.2 | 4809 |
| 40代 | 38.9 | 59.2 | 1.9 | 4328 |
| 50代 | 29.7 | 67.9 | 2.4 | 4223 |
| 60代以上 | 44.1 | 53.9 | 2.0 | 1001 |
| 学校種 | | | | |
| 小学校 | 36.2 | 62.2 | 1.6 | 11706 |
| 中学校 | 52.6 | 45.6 | 1.8 | 4509 |
| 高等学校 | 60.7 | 36.8 | 2.5 | 755 |
| 特別支援学校 | 35.4 | 62.1 | 2.5 | 322 |
| 部活動の顧問 | | | | |
| 運動部の顧問 | 68.5 | 30.0 | 1.5 | 3647 |
| 文化部の顧問 | 26.8 | 70.0 | 3.2 | 1155 |
| 顧問はしていない | 35.5 | 62.9 | 1.7 | 3730 |
| 学校に部活動なし | 34.8 | 63.6 | 1.6 | 9151 |

※下線数字は「2025年計」より5ポイント以上少ないことを示す

※薄い網かけ数字は「2025年計」より5ポイント以上多いことを示す

※濃い網かけ数字は「2025年計」より15ポイント以上多いことを示す

※件数30以下なら網掛等非表示

※「回答しない」の2020年～2024年は選択肢が異なる

②年齢構成

年齢構成をみると、「30代」(27.2%)、「40代」(24.5%)、「50代」(23.9%)がそれぞれ2割台を占める(第2表)。平均年齢は41.7歳で、2024年調査(43.5歳)より1.8歳低い。

男性の平均年齢は40.2歳、女性は42.7歳である。

学校種別に平均年齢をみると、小学校(41.3歳)と中学校(41.7歳)が40代前半、高等学校(46.3歳)と特別支援学校(46.0歳)が40代後半となっている。

部活動顧問別では、運動部の顧問は「30代」(32.3%)が最も多く、平均は40.2歳である。一方、文化部顧問は「50代」(34.4%)が多く、平均は45.9歳とやや高い。

第2表 年齢

| | | 1 0 5 2 0 代 | 3 0 代 | 4 0 代 | 5 0 代 | 6 0 代 以上 | 件 数 | 中 央 値 ・ 歳 | 平 均 値 ・ 歳 |
|---------|----------|----------------------------|-------------|-------------|-------------|-------------------|--------|-----------------------|-----------------------|
| 2025年計 | | 18.8 | 27.2 | 24.5 | 23.9 | 5.7 | 17683 | 41.6 | 41.7 |
| 2024年計 | | 15.0 | 24.1 | 25.4 | 27.8 | 7.6 | 11844 | 44.3 | 43.5 |
| 2023年計 | | 16.1 | 28.5 | 26.7 | 24.8 | 3.9 | 5809 | 42.0 | 41.9 |
| 2022年計 | | 19.1 | 26.3 | 24.6 | 25.6 | 4.4 | 9702 | 41.8 | 41.7 |
| 2021年計 | | 15.9 | 24.1 | 26.9 | 29.5 | 3.5 | 7014 | 43.7 | 42.8 |
| 2020年計 | | 11.2 | 24.0 | 30.1 | 30.9 | 3.9 | 3990 | 44.9 | 44.0 |
| 2019年計 | | 20.5 | 26.6 | 26.2 | 24.6 | 2.1 | 9080 | 40.5 | 41.3 |
| 2018年計 | | 18.7 | 23.1 | 28.0 | 28.1 | 2.1 | 11125 | 43.5 | 42.4 |
| 性別 | 男性 | 19.5 | 34.3 | 23.0 | 17.1 | 6.0 | 7315 | 38.9 | 40.2 |
| | 女性 | 18.4 | 22.3 | 25.5 | 28.5 | 5.4 | 10064 | 43.7 | 42.7 |
| 学校種 | 小学校 | 19.6 | 27.1 | 25.0 | 23.4 | 4.8 | 11706 | 41.3 | 41.3 |
| | 中学校 | 18.2 | 28.8 | 23.8 | 23.4 | 5.8 | 4509 | 41.3 | 41.7 |
| | 高等学校 | 11.8 | 22.1 | 18.3 | 32.3 | 15.5 | 755 | 48.8 | 46.3 |
| | 特別支援学校 | 8.4 | 19.6 | 31.4 | 31.4 | 9.3 | 322 | 47.0 | 46.0 |
| 問部活動の顧問 | 運動部の顧問 | 21.0 | 32.3 | 22.3 | 18.9 | 5.4 | 3647 | 39.0 | 40.2 |
| | 文化部の顧問 | 11.0 | 18.8 | 26.2 | 34.4 | 9.6 | 1155 | 47.7 | 45.9 |
| | 顧問はしていない | 15.3 | 25.7 | 26.2 | 26.9 | 5.9 | 3730 | 43.4 | 42.9 |
| | 学校に部活動なし | 20.3 | 26.8 | 24.4 | 23.3 | 5.2 | 9151 | 41.2 | 41.3 |

※下線数字は「2025年計」より5ポイント以上少ないことを示す

※薄い網かけ数字は「2025年計」より5ポイント以上多いことを示す

※件数30以下なら網掛等非表示

(2) 勤務先の学校種、勤務先の行政区分

①勤務先の学校種

勤務先の学校種は、「小学校」が66.2%で最も多く、次いで「中学校」が25.5%、「高等学校」4.3%、「特別支援学校」が1.8%である。「幼稚園・認定こども園」、「小中一貫校」、「義務教育学校」、「中等教育学校」はいずれも少ない。このような構成は2024年とあまり変わらない。(第3表)

性別では、男女とも「小学校」が最も多いが、女性では72.3%を占める。また、男性では「中学校」が32.4%で女性(20.4%)よりも多くなっている。

②勤務先の行政区分

勤務先の行政区分は、「市町村立」(91.7%)が多数を占め、「都道府県立」は8.0%、「私立」と「独立行政法人」はそれぞれ0.1%となっている。2024年と比べ、「都道府県立」がやや少ない構成となっている。(第4表)

学校種別にみると、小学校と中学校は「市町村立」、高等学校は「都道府県立」が9割以上を占めている。

第3表 勤務先の学校種

| | 幼稚園・認定こども園 | 小学校 | 中学校 | 高等学校 | 特別支援学校 | 小中一貫校 | 義務教育学校 | 中等教育学校 | その他 | 件数 |
|----------|------------|------|------|------|--------|-------|--------|--------|-----|-------|
| 2025年計 | 0.5 | 66.2 | 25.5 | 4.3 | 1.8 | 0.4 | 1.1 | 0.1 | 0.1 | 17683 |
| 2024年計 | 0.5 | 61.8 | 23.2 | 9.0 | 4.1 | 0.4 | 0.8 | 0.1 | 0.1 | 11844 |
| 2023年計 | 0.3 | 65.7 | 23.3 | 6.1 | 2.9 | 0.2 | 1.3 | 0.1 | 0.1 | 5809 |
| 2022年計 | 0.5 | 63.7 | 23.8 | 7.8 | 3.1 | 0.2 | 0.7 | 0.0 | 0.1 | 9702 |
| 2021年計 | 0.3 | 65.5 | 24.9 | 5.0 | 3.2 | 0.2 | 0.7 | 0.0 | 0.1 | 7014 |
| 2020年計 | 0.3 | 54.9 | 26.0 | 13.5 | 4.7 | | | | 0.6 | 3990 |
| 2019年計 | 0.2 | 65.9 | 24.0 | 7.1 | 2.4 | | | | 0.4 | 9080 |
| 2018年計 | 0.2 | 64.3 | 26.4 | 6.0 | 2.7 | | | | 0.4 | 11125 |
| 性別 | | | | | | | | | | |
| 男性 | 0.0 | 57.9 | 32.4 | 6.3 | 1.6 | 0.4 | 1.2 | 0.1 | 0.1 | 7315 |
| 女性 | 0.9 | 72.3 | 20.4 | 2.8 | 2.0 | 0.4 | 1.0 | 0.0 | 0.1 | 10064 |
| 問部活動の顧問 | | | | | | | | | | |
| 運動部の顧問 | ... | 2.4 | 81.7 | 11.8 | 0.8 | 0.6 | 2.4 | 0.2 | 0.0 | 3647 |
| 文化部の顧問 | ... | 8.1 | 65.5 | 22.1 | 1.6 | 1.0 | 1.6 | 0.2 | ... | 1155 |
| 顧問はしていない | 0.3 | 71.5 | 20.0 | 1.8 | 3.2 | 0.8 | 2.0 | 0.0 | 0.3 | 3730 |
| 学校に部活動なし | 0.9 | 96.8 | 0.3 | 0.0 | 1.7 | 0.1 | 0.1 | ... | 0.1 | 9151 |

※下線数字は「2025年計」より5ポイント以上少ないことを示す
※薄い網かけ数字は「2025年計」より5ポイント以上多いことを示す
※濃い網かけ数字は「2025年計」より15ポイント以上多いことを示す
※件数30以下なら網掛等非表示

第4表 勤務先の行政区分

| | 市町村立 | 都道府県立 | 私立 | 学・独立行政法人(大) | 件数 |
|----------|------|-------|-----|-------------|-------|
| 2025年計 | 91.7 | 8.0 | 0.1 | 0.1 | 17683 |
| 2024年計 | 85.7 | 14.0 | 0.1 | 0.3 | 11844 |
| 2023年計 | 90.2 | 8.9 | 0.1 | 0.9 | 5809 |
| 2022年計 | 87.7 | 12.3 | ... | ... | 9702 |
| 2021年計 | 90.8 | 9.2 | ... | 0.0 | 7014 |
| 性別 | | | | | |
| 男性 | 90.1 | 9.4 | 0.3 | 0.1 | 7315 |
| 女性 | 93.0 | 6.8 | 0.0 | 0.1 | 10064 |
| 学校種 | | | | | |
| 小学校 | 97.1 | 2.9 | ... | ... | 11706 |
| 中学校 | 97.2 | 2.8 | ... | 0.0 | 4509 |
| 高等学校 | 4.0 | 93.1 | 2.9 | ... | 755 |
| 特別支援学校 | 24.8 | 68.6 | ... | 6.5 | 322 |
| 問部活動の顧問 | | | | | |
| 運動部の顧問 | 85.2 | 14.4 | 0.3 | 0.0 | 3647 |
| 文化部の顧問 | 75.2 | 24.2 | 0.6 | ... | 1155 |
| 顧問はしていない | 92.4 | 7.3 | 0.2 | 0.1 | 3730 |
| 学校に部活動なし | 96.1 | 3.7 | ... | 0.2 | 9151 |

※下線数字は「2025年計」より5ポイント以上少ないことを示す
※薄い網かけ数字は「2025年計」より5ポイント以上多いことを示す
※濃い網かけ数字は「2025年計」より15ポイント以上多いことを示す
※件数30以下なら網掛等非表示

（３）勤務先の教員・職員、採用形態

①教員・職員構成

教員・職員の構成は、「教員」が 86.0% を占め、「養護教員」が 7.7%、「事務職員」が 3.9%、「栄養教員」が 1.5%で、それら以外は 1%未満となっている。
2024 年と変わらない。（第 5 表）

性別でみると、男女とも「教員」が最も多い点は共通するが、女性では「養護教員」も 1 割強みられる。

②採用形態

採用形態は、「正規教職員」（94.1%）が大多数を占めるほか、「臨時的任用教職員」が 3.4%、「再任用教職員」が 2.0%で、「会計年度任用教職員」（0.4%）はわずかである。これまでとほぼ同じ構成となっている。（第 6 表）

学校種別にみると、高等学校では「正規教職員」が 83.8%と相対的に少なく、その分「再任用教職員」が 8.1%と、他の学校種よりやや多くなっている。

第 5 表 教員・職員

| | 教員 | 養護教員 | 栄養教員 | 学校栄養職員 | 事務職員 | 現業職員 | 実習教員 | 寄宿舎教員 | （ム）学校司書（フルタイム） | その他 | 件数 |
|--------|----------|------|------|--------|------|------|------|-------|----------------|-----|-------|
| 2025年計 | 86.0 | 7.7 | 1.5 | 0.1 | 3.9 | 0.1 | 0.2 | 0.1 | 0.1 | 0.3 | 17683 |
| 2024年計 | 86.2 | 5.4 | 1.2 | 0.1 | 5.6 | 0.2 | 0.5 | 0.3 | 0.2 | 0.3 | 11844 |
| 2023年計 | 88.2 | 5.3 | 1.1 | 0.1 | 4.4 | 0.2 | 0.4 | 0.1 | 0.1 | 0.2 | 5809 |
| 2022年計 | 86.5 | 5.2 | 1.2 | 0.3 | 5.6 | 0.2 | 0.5 | 0.1 | 0.1 | 0.3 | 9702 |
| 2021年計 | 85.0 | 4.4 | 1.7 | 0.2 | 7.4 | 0.1 | 0.4 | 0.3 | 0.1 | 0.4 | 7014 |
| 2020年計 | 82.2 | 5.2 | 1.3 | | 9.8 | 0.1 | 0.8 | 0.4 | | 0.4 | 3990 |
| 2019年計 | 87.7 | 5.2 | 0.9 | | 5.0 | 0.1 | 0.3 | 0.1 | | 0.6 | 9080 |
| 2018年計 | 87.1 | 5.3 | 1.0 | | 5.5 | 0.1 | 0.3 | 0.3 | | 0.4 | 11125 |
| 性別 | 男性 | 95.3 | 0.1 | 0.1 | ... | 3.7 | 0.1 | 0.3 | 0.2 | 0.0 | 7315 |
| | 女性 | 79.3 | 13.3 | 2.5 | 0.2 | 4.0 | 0.0 | 0.2 | 0.0 | 0.1 | 10064 |
| 学校種 | 小学校 | 86.6 | 7.5 | 1.6 | 0.1 | 3.9 | 0.0 | ... | ... | 0.2 | 11706 |
| | 中学校 | 84.9 | 9.0 | 1.1 | 0.1 | 4.5 | ... | ... | ... | 0.3 | 4509 |
| | 高等学校 | 86.4 | 4.8 | ... | ... | 0.5 | 0.9 | 4.9 | ... | 1.7 | 755 |
| | 特別支援学校 | 81.7 | 4.7 | 2.2 | 0.6 | 1.9 | 1.2 | 1.9 | 5.0 | 0.6 | 322 |
| 部活動の顧問 | 運動部の顧問 | 97.5 | 1.5 | 0.0 | ... | 0.3 | ... | 0.5 | ... | 0.1 | 3647 |
| | 文化部の顧問 | 91.9 | 5.7 | 0.3 | ... | 0.3 | ... | 1.6 | ... | 0.1 | 1155 |
| | 顧問はしていない | 67.5 | 16.3 | 3.7 | 0.4 | 10.5 | 0.3 | 0.0 | 0.3 | 0.4 | 3730 |
| | 学校に部活動なし | 88.2 | 6.9 | 1.3 | 0.1 | 3.1 | 0.0 | 0.0 | 0.1 | ... | 9151 |

※下線数字は「2025年計」より5ポイント以上少ないことを示す

※薄い網かけ数字は「2025年計」より5ポイント以上多いことを示す

※件数30以下なら網掛等非表示

第 6 表 採用形態

| | | 正 規 教 職 員 | （ 任 期 付 を 含 む ） | 臨 時的 任 用 教 職 員 | 会 計 年 度 任 用 教 職 員 | 再 任 用 教 職 員 | そ の 他 | 件 数 |
|--------|----------|-----------------------|--------------------------------------|----------------------------------|---|----------------------------|-------------|--------|
| | 2025年計 | 94.1 | 3.4 | 0.4 | 2.0 | 0.1 | | 17683 |
| | 2024年計 | 92.0 | 4.3 | 0.5 | 3.1 | 0.1 | | 11844 |
| | 2023年計 | 94.0 | 3.2 | 0.2 | 2.6 | 0.0 | | 5809 |
| | 2022年計 | 93.5 | 3.6 | 0.2 | 2.6 | 0.1 | | 9702 |
| | 2021年計 | 94.6 | 2.8 | 0.3 | 2.3 | 0.0 | | 7014 |
| | 2020年計 | 94.2 | 2.7 | 0.8 | 2.2 | 0.1 | | 3990 |
| | 2019年計 | 91.9 | 6.4 | 0.4 | 1.2 | | | 9080 |
| | 2018年計 | 93.7 | 4.8 | 0.4 | 1.0 | | | 11125 |
| 性別 | 男性 | 94.1 | 3.0 | 0.3 | 2.5 | 0.1 | | 7315 |
| | 女性 | 94.1 | 3.7 | 0.4 | 1.6 | 0.1 | | 10064 |
| 学校種 | 小学校 | 95.0 | 3.1 | 0.2 | 1.5 | 0.1 | | 11706 |
| | 中学校 | 94.2 | 3.3 | 0.3 | 2.1 | 0.1 | | 4509 |
| | 高等学校 | 83.8 | 6.4 | 1.6 | 8.1 | 0.1 | | 755 |
| | 特別支援学校 | 88.8 | 6.5 | 0.9 | 3.7 | ... | | 322 |
| 部活動の顧問 | 運動部の顧問 | 94.3 | 3.3 | 0.1 | 2.2 | ... | | 3647 |
| | 文化部の顧問 | 92.6 | 3.4 | 0.2 | 3.8 | 0.1 | | 1155 |
| | 顧問はしていない | 92.6 | 4.1 | 0.8 | 2.2 | 0.3 | | 3730 |
| | 学校に部活動なし | 94.9 | 3.2 | 0.3 | 1.6 | 0.1 | | 9151 |

※下線数字は「2025年計」より5ポイント以上少ないことを示す

※薄い網かけ数字は「2025年計」より5ポイント以上多いことを示す

※件数30以下なら網掛等非表示

（４）学級担任（教員）

教員が学級担任をしているかについては、「担任をしている」が 75.3%と多く、「担任をしていない」は 24.7%である。これまでと同じである。（第 7 表）

学校種別にみると、小学校では「担任をしている」が 83.3%を占める一方、高等学校では「担任をしていない」が 59.8%と多い。

採用形態別では、「担任をしている」は正規教職員（76.2%）だけでなく臨時的任用教職員（65.4%）でも多数であるほか、再任用教職員（46.6%）でも半数近くとなっている。

第 7 表 学級担任（教員の方）

| | | 担任 をして いる | 担任 をして いない | 件 数 |
|--------|-----------|-----------------|------------------|--------|
| | 2025年計 | 75.3 | 24.7 | 15207 |
| | 2024年計 | 72.2 | 27.8 | 11844 |
| | 2023年計 | 72.1 | 27.9 | 5809 |
| | 2022年計 | 74.0 | 26.0 | 9702 |
| | 2021年計 | 71.5 | 28.5 | 7014 |
| | 2020年計 | 63.0 | 37.0 | 3990 |
| | 2019年計 | 72.5 | 27.5 | 9080 |
| | 2018年計 | 74.3 | 25.7 | 11125 |
| 性別 | 男性 | 71.8 | 28.2 | 6969 |
| | 女性 | 78.5 | 21.5 | 7981 |
| 学校種 | 小学校 | 83.3 | 16.7 | 10142 |
| | 中学校 | 61.6 | 38.4 | 3826 |
| | 高等学校 | 40.2 | 59.8 | 652 |
| | 特別支援学校 | 62.4 | 37.6 | 263 |
| 部活動の顧問 | 運動部の顧問 | 61.7 | 38.3 | 3557 |
| | 文化部の顧問 | 56.6 | 43.4 | 1061 |
| | 顧問はしていない | 76.0 | 24.0 | 2516 |
| | 学校に部活動なし | 83.5 | 16.5 | 8073 |
| 採用形態 | 正規教職員 | 76.2 | 23.8 | 14453 |
| | 臨時的任用教職員 | 65.4 | 34.6 | 431 |
| | 会計年度任用教職員 | 38.9 | 61.1 | 36 |
| | 再任用教職員 | 46.6 | 53.4 | 281 |

※下線数字は「2025年計」より5ポイント以上少ないことを示す

※薄い網かけ数字は「2025年計」より5ポイント以上多いことを示す

※濃い網かけ数字は「2025年計」より15ポイント以上多いことを示す

※件数30以下なら網掛等非表示

（５）部活動の顧問

部活動の顧問をしているかについては、「学校に部活動は設定されていない」（51.8％）が半数を占めるが、「運動部の顧問」が 20.6％、「文化部の顧問」が 6.5％で、これらを合わせた＜顧問をしている＞教職員は 27.2％となり、「顧問はしていない」（21.1％）を上回る。構成はこれまでと変わらない。なお、部活動が設定されている学校（48.2％）に限定して再集計してみると、＜顧問をしている＞比率は半数を超える（※27.2％÷48.2％＝56.4％）。（第 8 表）

性別でみると、男性では＜顧問をしている＞が 4 割弱を占め、その多くは「運動部の顧問」（34.1％）である。

学校種別にみると、＜顧問をしている＞は中学校（82.8％）と高等学校（90.9％）が 8～9 割に及んでいる。

第 8 表 部活動の顧問

| | 運動部の顧問 | 文化部の顧問 | 顧問はしていない | 学校に部活動なし | 件数 | *顧問をしている |
|------------|--------|--------|----------|----------|-------|----------|
| 2025年計 | 20.6 | 6.5 | 21.1 | 51.8 | 17683 | 27.2 |
| 2024年計 | 21.5 | 8.3 | 21.3 | 48.9 | 11844 | 29.8 |
| 2023年計 | 21.6 | 7.6 | 20.2 | 50.5 | 5809 | 29.2 |
| 2022年計 | 22.6 | 7.7 | 21.6 | 48.1 | 9702 | 30.3 |
| 2021年計 | 22.1 | 6.3 | 24.3 | 47.4 | 7014 | 28.3 |
| 2020年計 | 29.1 | 8.2 | 22.6 | 40.1 | 3990 | 37.3 |
| 2019年計 | 23.4 | 7.3 | 16.2 | 53.0 | 9080 | 30.7 |
| 2018年計 | 26.8 | 8.7 | 17.2 | 47.2 | 11125 | 35.6 |
| 性別 男性 | 34.1 | 4.2 | 18.1 | 43.5 | 7315 | 38.4 |
| 女性 | 10.9 | 8.0 | 23.3 | 57.8 | 10064 | 18.9 |
| 学校種 小学校 | 0.8 | 0.8 | 22.8 | 75.7 | 11706 | 1.6 |
| 中学校 | 66.1 | 16.8 | 16.6 | 0.6 | 4509 | 82.8 |
| 高等学校 | 57.1 | 33.8 | 8.7 | 0.4 | 755 | 90.9 |
| 特別支援学校 | 9.3 | 5.6 | 37.3 | 47.8 | 322 | 14.9 |
| 採用形態 正規教職員 | 20.7 | 6.4 | 20.7 | 52.2 | 16646 | 27.1 |
| 臨時的任用教職員 | 20.0 | 6.5 | 25.5 | 48.0 | 604 | 26.5 |
| 会計年度任用教職員 | 7.9 | 3.2 | 49.2 | 39.7 | 63 | 11.1 |
| 再任用教職員 | 23.0 | 12.5 | 23.0 | 41.5 | 352 | 35.5 |

※下線数字は「2025年計」より5ポイント以上少ないことを示す

※薄い網かけ数字は「2025年計」より5ポイント以上多いことを示す

※濃い網かけ数字は「2025年計」より15ポイント以上多いことを示す

※件数30以下なら網掛等非表示

第1章 教員の労働時間の実態

本章では、教員の労働時間を 2025 年の 1 学期における通常の 1 週間を対象に、在校等時間と、持ち帰り業務といえる自宅での仕事を、勤務日（月～金）と週休日（土・日）のそれぞれについて質問した。

1. 教員の労働時間

（1）勤務日における 1 日の労働時間

①在校等時間

教員について勤務日（月曜日から金曜日）における休憩時間を除いた在校等時間を 1 日平均でみると、「8 時間未満」に収まっている教員は、4.2%とわずかである。（所定労働時間は 7 時間 45 分）一方、1 日 4 時間以上の時間外労働にあたる＜12 時間以上＞勤務する人は 13.4%で、時系列でみると減少が続いている。（第 1-1 表）

平均の在校等時間は 10 時間 17 分で、2024 年（10 時間 23 分）より 6 分短く、2018 年の調査開始以降、最も短くなった。しかしながら、1 日の所定労働時間を 2 時間 32 分上回り、これを月 20 日で換算すると、月 45 時間の上限を超える。

学校種別にみると、いずれの学校種でも「8 時間未満」はわずかであり、大多数が時間外労働をしている。なかでも、中学校では平均で 10 時間 39 分と長い。

また、部活動顧問別では、運動部顧問が平均 10 時間 40 分、文化部顧問が 10 時間 25 分で、顧問をしていない（9 時間 58 分）・学校に部活がない（10 時間 14 分）教員よりも長くなっている。

第 1-1 表 1 学期の勤務日（月～金）における、在校等時間（1 日平均、休憩時間を除いた時間、勤務時間等に回答ありの方）

| | | 8 時間未満 | 8 時間以上 | 9 時間以上 | 10 時間以上 | 11 時間以上 | 12 時間以上 | 13 時間以上 | 14 時間以上 | 15 時間以上 | 件数 | 平均値・時分 | * 12 時間以上計 |
|---------|----------|--------|--------|--------|---------|---------|---------|---------|---------|---------|-------|--------|------------|
| | 2025 年計 | 4.2 | 11.2 | 22.8 | 27.8 | 20.5 | 9.9 | 2.5 | 0.8 | 0.2 | 14974 | 10:17 | 13.4 |
| | 2024 年計 | 4.5 | 10.5 | 21.8 | 27.0 | 20.9 | 10.9 | 3.1 | 1.1 | 0.3 | 9685 | 10:23 | 15.3 |
| | 2023 年計 | 3.8 | 8.2 | 18.3 | 25.4 | 22.5 | 14.4 | 5.6 | 1.5 | 0.4 | 4886 | 10:40 | 21.9 |
| | 2022 年計 | 3.2 | 8.4 | 20.0 | 26.3 | 23.2 | 13.7 | 3.6 | 1.3 | 0.4 | 7823 | 10:35 | 18.9 |
| | 2021 年計 | 4.0 | 8.3 | 18.3 | 25.1 | 24.1 | 13.6 | 4.7 | 1.5 | 0.4 | 5446 | 10:39 | 20.1 |
| | 2020 年計 | 4.4 | 8.8 | 17.0 | 24.8 | 20.3 | 17.0 | 4.6 | 2.1 | 1.0 | 2940 | 10:27 | 24.8 |
| | 2019 年計 | 2.7 | 5.6 | 11.8 | 23.3 | 18.7 | 22.6 | 10.3 | 3.9 | 1.1 | 7629 | 10:59 | 37.8 |
| | 2018 年計 | 2.5 | 4.9 | 10.8 | 22.4 | 19.9 | 22.4 | 10.2 | 4.9 | 2.0 | 9410 | 11:07 | 39.5 |
| 学校種 | 小学校 | 4.2 | 11.5 | 23.8 | 29.4 | 19.9 | 8.6 | 1.9 | 0.6 | 0.1 | 9895 | 10:13 | 11.2 |
| | 中学校 | 3.2 | 8.4 | 18.2 | 24.8 | 24.1 | 14.7 | 4.7 | 1.4 | 0.5 | 3869 | 10:39 | 21.3 |
| | 高等学校 | 10.0 | 19.6 | 25.4 | 25.4 | 14.6 | 4.2 | 0.5 | 0.3 | ... | 642 | 9:42 | 5.0 |
| | 特別支援学校 | 6.7 | 19.3 | 34.3 | 28.0 | 9.4 | 1.2 | 1.2 | ... | ... | 254 | 9:37 | 2.4 |
| 問部活動の顧問 | 運動部の顧問 | 3.0 | 8.0 | 18.5 | 25.2 | 24.4 | 14.6 | 4.3 | 1.5 | 0.5 | 3294 | 10:40 | 20.9 |
| | 文化部の顧問 | 4.3 | 12.2 | 19.3 | 25.1 | 22.7 | 11.1 | 4.3 | 0.8 | 0.3 | 1031 | 10:25 | 16.4 |
| | 顧問はしていない | 6.5 | 15.4 | 25.5 | 26.9 | 16.0 | 7.6 | 1.5 | 0.6 | 0.1 | 2819 | 9:58 | 9.8 |
| | 学校に部活動なし | 3.9 | 11.0 | 24.1 | 29.7 | 20.3 | 8.5 | 2.0 | 0.5 | 0.1 | 7830 | 10:14 | 11.1 |

※下線数字は「2025 年計」より 5 ポイント以上少ないことを示す

※薄い網かけ数字は「2025 年計」より 5 ポイント以上多いことを示す

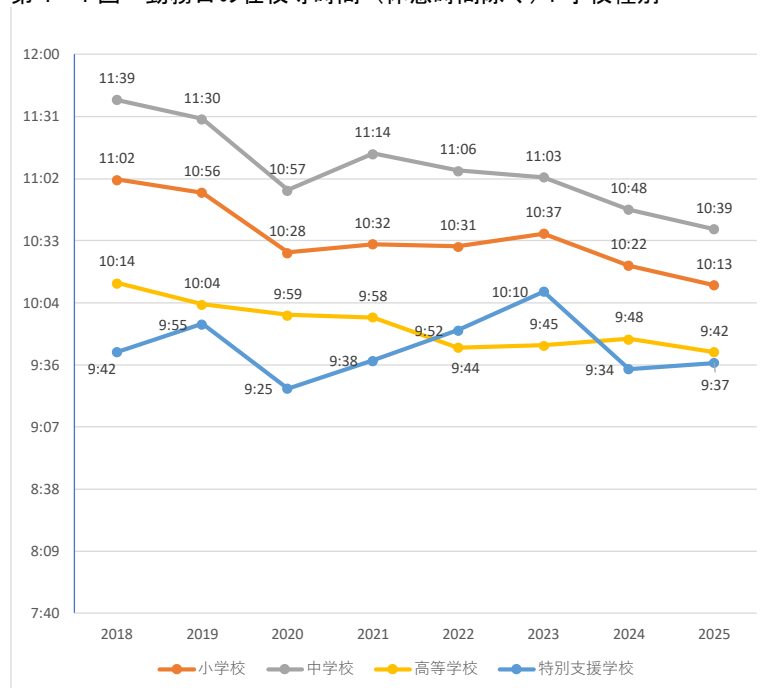
※濃い網かけ数字は「2025 年計」より 15 ポイント以上多いことを示す

※件数 30 以下なら網掛等非表示

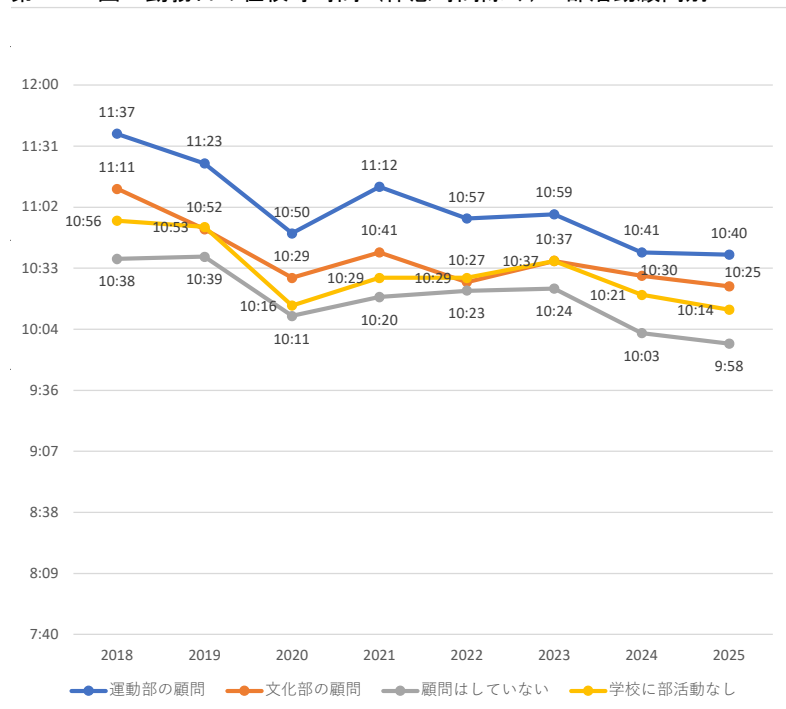
学校種別に平均時間を 2024 年と比べると、小学校と中学校で 9 分減、高等学校で 6 分減、特別支援学校は 3 分増となっている。時系列でみると、小学校、中学校、高等学校は在校等時間が短くなる傾向にある。(第 1-1 図)

部活動顧問別では、運動部の顧問は 2024 年と比べて 1 分減とほぼ横ばいであるものの、文化部の顧問と顧問をしていない教員は 5 分減、学校に部活動なしでは 7 分減となっている。時系列でみると、いずれもおおむね減少傾向にある。(第 1-2 図)

第 1-1 図 勤務日の在校等時間（休憩時間除く）：学校種別



第 1-2 図 勤務日の在校等時間（休憩時間除く）：部活動顧問別



②自宅での仕事時間

勤務日（月曜日から金曜日）における自宅での仕事時間を1日平均でみると、自宅で仕事をしない「0時間」は41.9%であり、この比率はやや増えつつあるものの、依然として＜自宅で仕事をした人＞の方が多く実態が明らかになっている。（第1-2表）

自宅での仕事時間の分布では、「1時間以上（2時間未満）」が28.3%、「1時間未満」が18.7%と多いが、＜2時間以上＞（11.1%）も1割ほどみられる。

「0時間」を含めた平均時間は39分で、2024年（43分）より4分短い。2018年の調査開始以降で最も短くなったものの、最も長かった2018・2019年調査（51分）からの減少は2割程度にとどまる。

学校種別にみると、小学校と中学校では＜自宅で仕事をを行った人＞が半数を超え、平均時間も39～40分とやや長い。

第1-2表 1学期の勤務日（月～金）における、自宅で行った仕事時間（1日平均、勤務時間等に回答ありの方）

| | | 0時間 | 1時間未満 | 1時間以上 | 2時間以上 | 3時間以上 | 4時間以上 | 件数 | 平均値・時分 | 人*自宅 で仕事を した |
|--------------------|----------|-------------|-------|-------------|-------|-------|-------|-------|--------|--------------------|
| 2025年計 | | 41.9 | 18.7 | 28.3 | 8.5 | 1.7 | 0.9 | 14974 | 0:39 | 58.1 |
| 2024年計 | | 37.2 | 21.3 | 29.2 | 9.4 | 1.8 | 1.2 | 9685 | 0:43 | 62.8 |
| 2023年計 | | <u>36.3</u> | 21.2 | 29.7 | 9.8 | 2.0 | 1.0 | 4886 | 0:44 | 63.7 |
| 2022年計 | | <u>36.1</u> | 20.4 | 30.3 | 9.8 | 2.2 | 1.2 | 7823 | 0:45 | 63.9 |
| 2021年計 | | <u>35.8</u> | 20.2 | 30.8 | 10.0 | 2.1 | 1.2 | 5446 | 0:45 | 64.2 |
| 2020年計 | | 39.4 | 20.3 | 28.5 | 8.6 | 2.1 | 1.2 | 2940 | 0:42 | 60.6 |
| 2019年計 | | <u>32.5</u> | 18.5 | 32.3 | 12.7 | 2.8 | 1.1 | 7629 | 0:51 | 67.5 |
| 2018年計 | | <u>31.6</u> | 19.8 | 32.6 | 12.0 | 2.7 | 1.3 | 9410 | 0:51 | 68.4 |
| 学校種 | 小学校 | 39.6 | 19.8 | 29.5 | 8.5 | 1.6 | 0.9 | 9895 | 0:40 | 60.4 |
| | 中学校 | 45.1 | 15.9 | 26.9 | 9.2 | 2.0 | 1.0 | 3869 | 0:39 | 54.9 |
| | 高等学校 | <u>52.5</u> | 15.3 | <u>22.9</u> | 6.2 | 1.9 | 1.2 | 642 | 0:34 | <u>47.5</u> |
| | 特別支援学校 | <u>53.1</u> | 16.5 | <u>23.2</u> | 5.5 | 1.2 | 0.4 | 254 | 0:29 | <u>46.9</u> |
| 問部 活動 の 顧 | 運動部の顧問 | 43.9 | 16.2 | 28.2 | 8.9 | 2.1 | 0.8 | 3294 | 0:39 | 56.1 |
| | 文化部の顧問 | 42.5 | 16.6 | 27.0 | 10.0 | 2.1 | 1.8 | 1031 | 0:44 | 57.5 |
| | 顧問はしていない | 45.3 | 17.2 | 26.0 | 8.7 | 1.8 | 1.1 | 2819 | 0:39 | 54.7 |
| | 学校に部活動なし | 39.8 | 20.5 | 29.3 | 8.1 | 1.4 | 0.8 | 7830 | 0:39 | 60.2 |

※下線数字は「2025年計」より5ポイント以上少ないことを示す

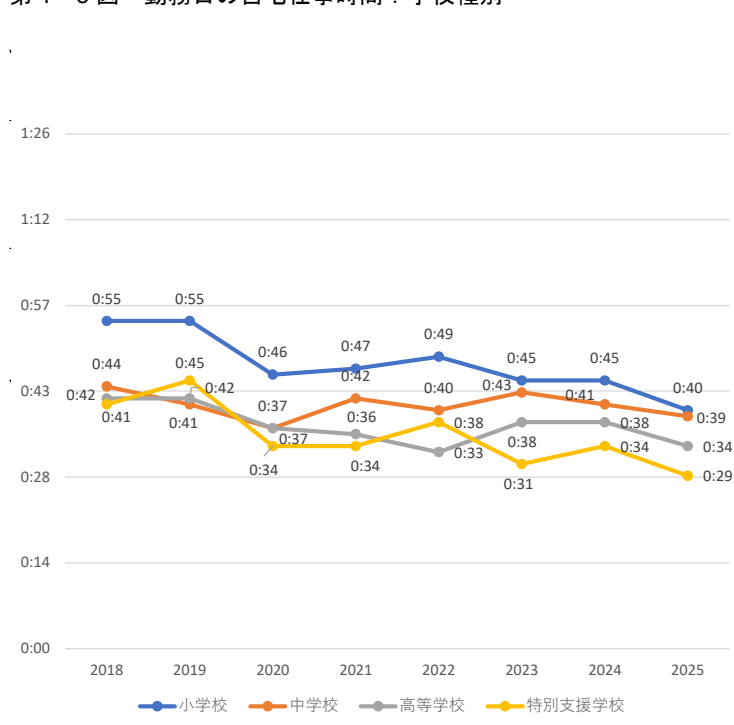
※薄い網かけ数字は「2025年計」より5ポイント以上多いことを示す

※件数30以下なら網掛等非表示

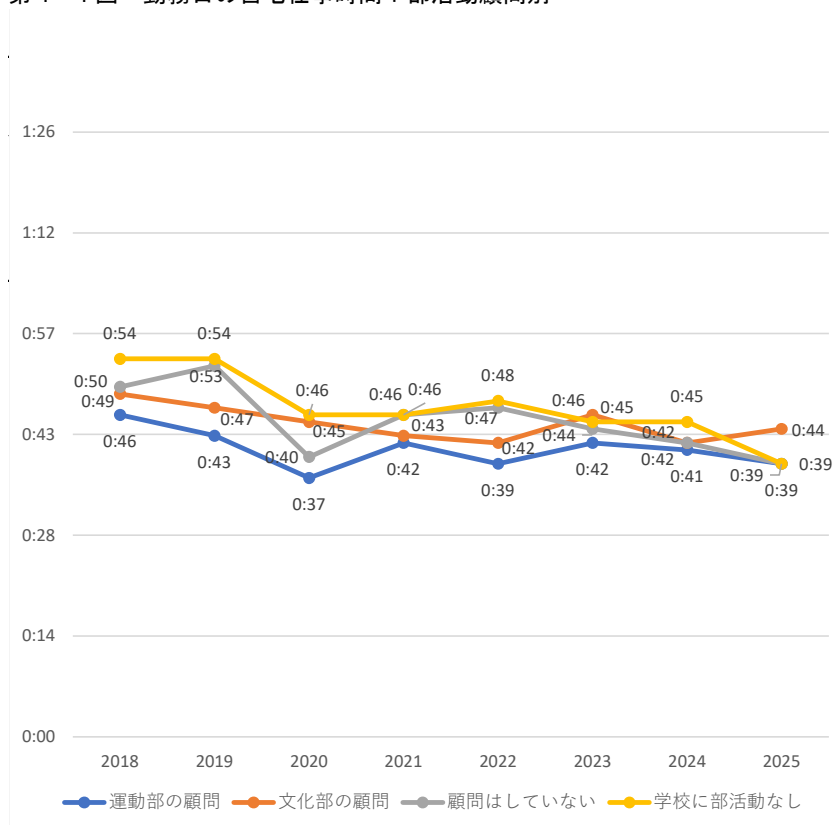
学校種別に平均時間を 2024 年と比べると、小学校と特別支援学校で 5 分減、中学校で 2 分減、高等学校で 4 分減となっている。時系列でみると、いずれも減少傾向にあるものの、中学校では減少が緩やかである。(第 1-3 図)

部活動顧問別にみると、2024 年と比べて学校に部活なしで 6 分減、顧問はしていないで 3 分減、運動部の顧問で 2 分減、文化部の顧問で 2 分増となっている。時系列でみればいずれも減少傾向にあるが、そのうち文化部顧問では減り方が緩やかである。(第 1-4 図)

第 1-3 図 勤務日の自宅仕事時間：学校種別



第 1-4 図 勤務日の自宅仕事時間：部活動顧問別



（２）週休日における１日平均の労働時間

①在校等時間

週休日における１日あたりの在校等時間をみると、「０時間」（59.7％）が６割を占めるものの、＜週休日に出勤した＞人（40.3％）も４割にのぼり、「０時間」を含めた平均時間は１時間２２分である（第１－３表）。

2024年と比べて＜週休日に出勤した＞人は５ポイント減少、平均時間も９分減少している。時系列でも、2018年（61.5％、２時間１０分）以降で最も少なくなっている。

学校種別に＜週休日に出勤した＞比率をみると、部活動のある中学校（75.1％）と高等学校（66.5％）で多数を占めるほか、部活動の少ない小学校（25.8％）でも４人に１人と少なくない。平均時間についても、中学校では３時間３分、高等学校では２時間４４分で、小学校（39分）や特別支援学校（15分）を大きく上回っている。

部活動顧問別では、運動部顧問は＜週休日に出勤した＞が84.5％、文化部顧問で58.0％と高いが、顧問はしていない・学校に部活動なしの教職員でも４人に１人は週休日に勤務している実態となっている。

第１－３表 １学期の週休日における、出勤から退勤までの時間（１日平均、無回答除く）

| | 0 時 間 | 1 時 間 未 満 | 1 時 間 以 上 | 2 時 間 以 上 | 3 時 間 以 上 | 4 時 間 以 上 | 5 時 間 以 上 | 6 時 間 以 上 | 7 時 間 以 上 | 8 時 間 以 上 | 件 数 | 平 均 値 ・ 時 分 | 務＊ し週 休日 に学 校で 勤 |
|----------|-------------|-----------------------|-----------------------|-----------------------|-----------------------|-----------------------|-----------------------|-----------------------|-----------------------|-----------------------|--------|----------------------------|---------------------------------|
| 2025年計 | 59.7 | 2.4 | 5.3 | 6.1 | 8.1 | 9.6 | 4.5 | 2.2 | 0.6 | 1.6 | 14974 | 1:22 | 40.3 |
| 2024年計 | <u>54.6</u> | 3.2 | 6.2 | 7.4 | 8.4 | 10.1 | 5.1 | 2.3 | 0.8 | 1.8 | 9685 | 1:31 | 45.4 |
| 2023年計 | <u>49.1</u> | 3.5 | 6.9 | 8.5 | 9.2 | 11.1 | 6.1 | 3.1 | 0.6 | 2.0 | 4886 | 1:42 | 50.9 |
| 2022年計 | <u>50.9</u> | 3.1 | 6.4 | 8.4 | 8.4 | 11.0 | 5.7 | 3.2 | 0.7 | 2.0 | 7823 | 1:40 | 49.1 |
| 2021年計 | <u>48.2</u> | 3.0 | 7.4 | 10.1 | 9.9 | 10.5 | 5.8 | 2.7 | 0.8 | 1.6 | 5446 | 1:41 | 51.8 |
| 2020年計 | <u>47.1</u> | 3.0 | 6.6 | 10.1 | 10.2 | 11.9 | 6.1 | 2.4 | 0.6 | 2.1 | 2940 | 1:46 | 52.9 |
| 2019年計 | <u>43.3</u> | 3.4 | 7.1 | 10.6 | 9.4 | 12.3 | 5.7 | 4.2 | 0.8 | 3.2 | 7629 | 1:58 | 56.7 |
| 2018年計 | <u>38.5</u> | 4.2 | 7.9 | 10.3 | 9.2 | 13.0 | 7.5 | 4.9 | 1.1 | 3.5 | 9410 | 2:10 | 61.5 |
| 学校種 | | | | | | | | | | | | | |
| 小学校 | <u>74.2</u> | 2.8 | 6.0 | 6.1 | 5.0 | <u>2.9</u> | 1.4 | 0.8 | 0.1 | 0.6 | 9895 | 0:39 | <u>25.8</u> |
| 中学校 | <u>24.9</u> | 1.1 | 3.7 | 6.6 | <u>15.7</u> | <u>25.4</u> | <u>11.7</u> | 5.7 | 1.6 | 3.6 | 3869 | 3:03 | <u>75.1</u> |
| 高等学校 | <u>33.5</u> | 2.8 | 4.7 | 5.6 | 10.9 | <u>20.6</u> | <u>10.7</u> | 3.7 | 1.6 | 5.9 | 642 | 2:44 | <u>66.5</u> |
| 特別支援学校 | <u>87.8</u> | 2.4 | 4.3 | 1.2 | <u>2.0</u> | <u>1.2</u> | 0.4 | 0.4 | 0.4 | ... | 254 | 0:15 | <u>12.2</u> |
| 問部 | | | | | | | | | | | | | |
| 活動 | | | | | | | | | | | | | |
| 顧問 | | | | | | | | | | | | | |
| 運動部の顧問 | <u>15.5</u> | 1.0 | 3.7 | 7.0 | <u>18.2</u> | <u>28.9</u> | <u>13.4</u> | 6.2 | 1.7 | 4.4 | 3294 | 3:28 | <u>84.5</u> |
| 文化部の顧問 | <u>42.0</u> | 2.1 | 4.7 | 6.0 | 9.9 | <u>17.7</u> | 8.6 | 4.3 | 1.4 | 3.3 | 1031 | 2:17 | <u>58.0</u> |
| 顧問はしていない | <u>74.3</u> | 2.6 | 6.6 | 6.1 | 4.2 | <u>3.2</u> | 1.3 | 0.6 | 0.2 | 0.8 | 2819 | 0:39 | <u>25.7</u> |
| 学校に部活動なし | <u>75.3</u> | 2.9 | 5.6 | 5.7 | 4.9 | <u>2.6</u> | 1.4 | 0.9 | 0.2 | 0.5 | 7830 | 0:37 | <u>24.7</u> |

※下線数字は「2025年計」より5ポイント以上少ないことを示す

※薄い網かけ数字は「2025年計」より5ポイント以上多いことを示す

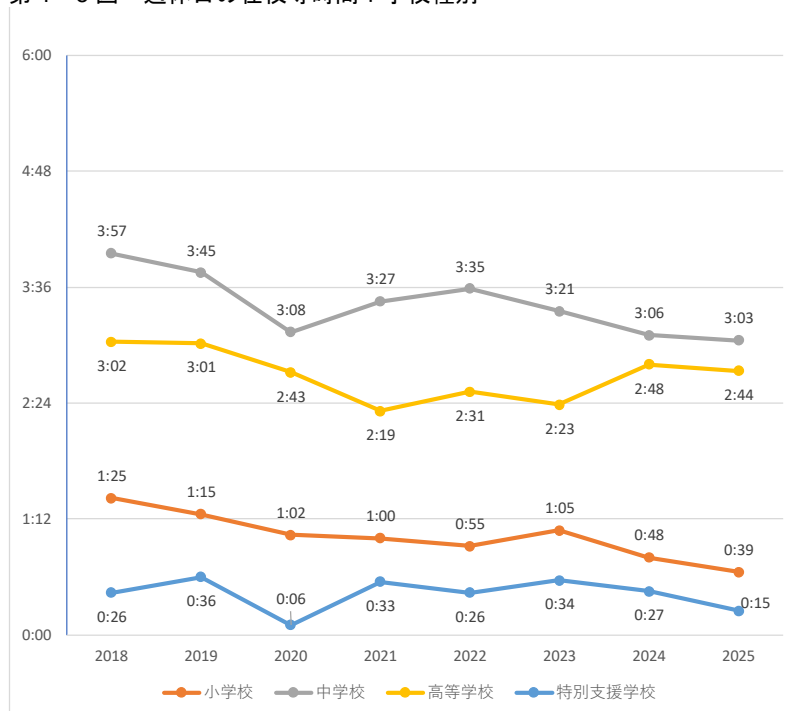
※濃い網かけ数字は「2025年計」より15ポイント以上多いことを示す

※件数30以下なら網掛等非表示

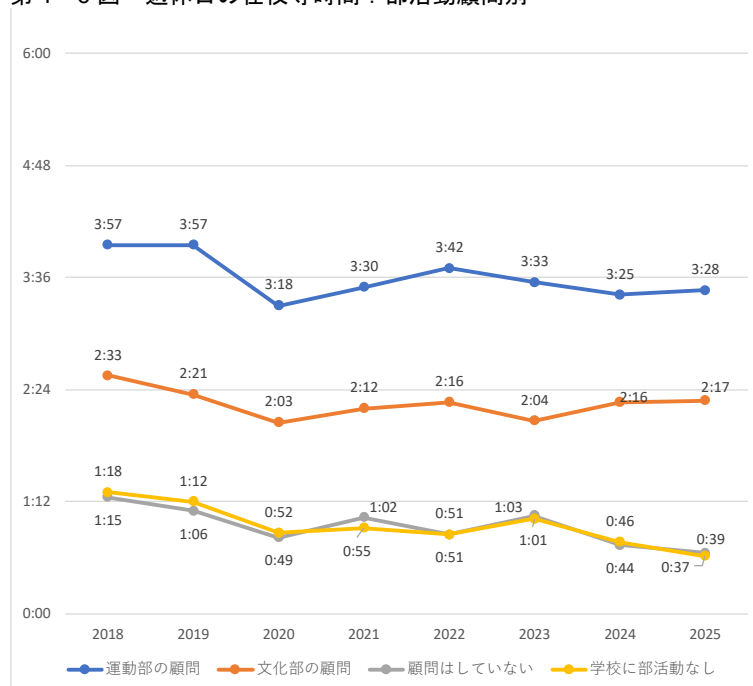
学校種別に平均時間を 2024 年と比べると、小学校で 9 分減、中学校で 3 分減、高等学校で 4 分減、特別支援学校で 12 分減である。時系列でみると、小学校、中学校、高等学校では長期でみれば減少している傾向となっている。（第 1-5 図）

部活動顧問別では、2024 年と比べて顧問はしていない人で 5 分減、学校に部活動なしで 9 分減であるのに対し、部活動顧問では運動部で 3 分増、文化部顧問で 1 分増となっている。時系列でみると、2018 年からみればいずれも減少しているが、2020 年からの推移では運動部および文化部の顧問では横ばいもしくは微増となっている。（第 1-6 図）

第 1-5 図 週休日の在校等時間：学校種別



第 1-6 図 週休日の在校等時間：部活動顧問別



②自宅での仕事時間

週休日における自宅での仕事時間をみると、「0時間」は41.9%で、＜週休日に自宅で仕事をした＞人は58.1%と半数を超える。「0時間」を含めた平均時間は1時間10分である。（第1-4表）。

時系列でみると、コロナ禍の2020年を除いて2018年調査から2022年調査まで＜週休日に自宅で仕事をした＞比率、平均時間とも横ばいであったが、その後は今回にかけて比率と平均時間の減少が緩やかに続いている。

学校種別にみると、＜週休日に自宅で仕事をした＞は小学校で6割とやや多く、中学校、高等学校、特別支援学校でも半数前後にのぼっている

第1-4表 1学期の週休日における、自宅で行った仕事時間
（1日平均、勤務時間等に回答ありの方）

| | 0 時 間 | 1 時 間 未 満 | 1 時 間 以 上 | 2 時 間 以 上 | 3 時 間 以 上 | 4 時 間 以 上 | 件 数 | 平 均 値 ・ 時 分 | 事 * を週 休 日 に 自 宅 で 仕 事 した人 |
|----------|-------------|-----------------------|-----------------------|-----------------------|-----------------------|-----------------------|--------|----------------------------|---|
| 2025年計 | 41.9 | 7.7 | 19.2 | 15.8 | 8.4 | 6.9 | 14974 | 1:10 | 58.1 |
| 2024年計 | 38.2 | 9.4 | 21.2 | 16.5 | 7.7 | 7.0 | 9685 | 1:11 | 61.8 |
| 2023年計 | 37.1 | 9.9 | 20.8 | 17.1 | 7.7 | 7.3 | 4886 | 1:13 | 62.9 |
| 2022年計 | <u>34.6</u> | 8.4 | 21.8 | 18.3 | 8.4 | 8.5 | 7823 | 1:19 | 65.4 |
| 2021年計 | <u>34.1</u> | 9.4 | 22.0 | 18.7 | 8.6 | 7.3 | 5446 | 1:17 | 65.9 |
| 2020年計 | 40.5 | 8.8 | 20.4 | 15.4 | 8.2 | 6.7 | 2940 | 1:10 | 59.5 |
| 2019年計 | <u>36.0</u> | 8.3 | 20.2 | 18.2 | 9.2 | 8.2 | 7629 | 1:18 | 64.0 |
| 2018年計 | <u>34.9</u> | 8.7 | 20.2 | 19.4 | 8.6 | 8.3 | 9410 | 1:19 | 65.1 |
| 学校種 | | | | | | | | | |
| 小学校 | 39.1 | 8.0 | 20.3 | 16.7 | 8.9 | 6.9 | 9895 | 1:12 | 60.9 |
| 中学校 | 45.7 | 6.7 | 17.2 | 14.9 | 7.8 | 7.7 | 3869 | 1:08 | 54.3 |
| 高等学校 | 55.0 | 7.5 | 14.8 | 12.5 | 4.2 | 6.1 | 642 | 0:54 | <u>45.0</u> |
| 特別支援学校 | 52.0 | 9.1 | 16.5 | 11.0 | 7.5 | 3.9 | 254 | 0:50 | <u>48.0</u> |
| 問部 | | | | | | | | | |
| 活動 | | | | | | | | | |
| の | | | | | | | | | |
| 顧問 | | | | | | | | | |
| 顧問 | | | | | | | | | |
| 顧問はしていない | | | | | | | | | |
| 学校に部活動なし | | | | | | | | | |
| 運動部の顧問 | 45.7 | 6.7 | 18.2 | 14.9 | 7.6 | 6.8 | 3294 | 1:06 | 54.3 |
| 文化部の顧問 | 40.4 | 7.2 | 17.5 | 16.3 | 8.4 | 10.2 | 1031 | 1:20 | 59.6 |
| 顧問はしていない | 46.0 | 8.2 | 18.4 | 14.0 | 7.4 | 6.1 | 2819 | 1:02 | 54.0 |
| 学校に部活動なし | 39.0 | 8.1 | 20.1 | 16.9 | 9.1 | 6.9 | 7830 | 1:12 | 61.0 |

※下線数字は「2025年計」より5ポイント以上少ないことを示す

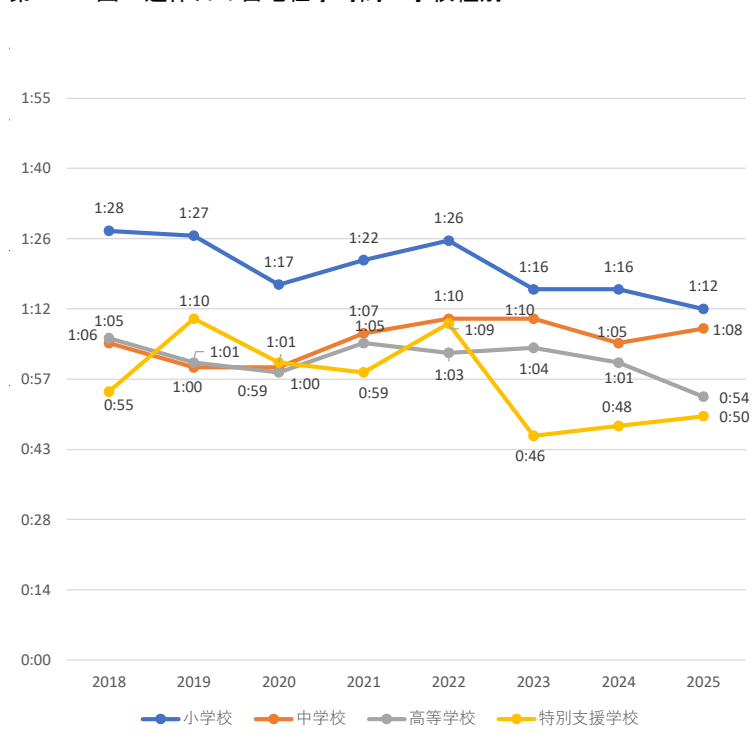
※薄い網かけ数字は「2025年計」より5ポイント以上多いことを示す

※件数30以下なら網掛等非表示

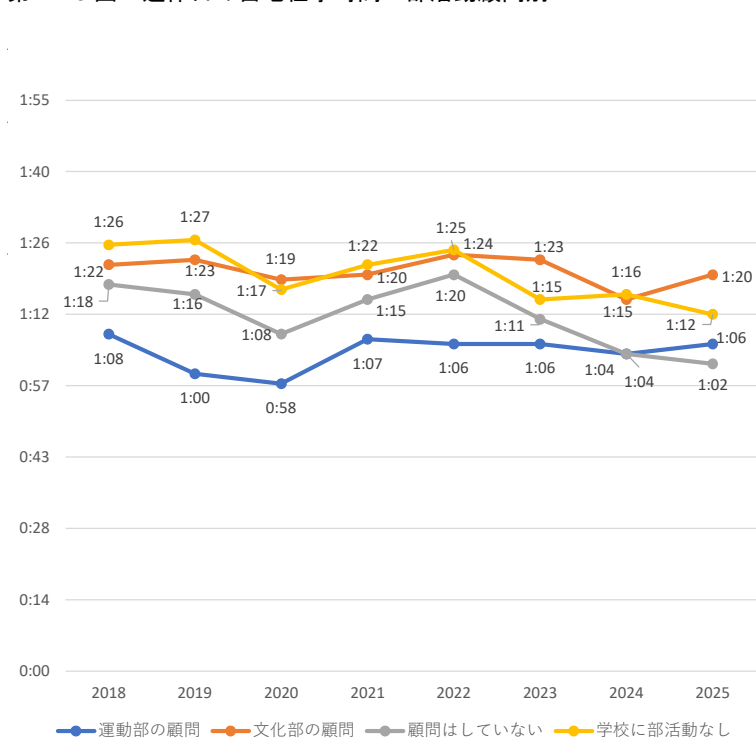
学校種別に平均時間を 2024 年と比べると、小学校で 4 分減、高等学校は 7 分減である。一方、中学校は 3 分増、特別支援学校では 2 分増となっている。時系列でみると、小学校と高等学校は減少傾向にあるのに対し、高等学校はほぼ横ばいとなっている。(第 1-7 図)

部活動顧問別では、学校に部活動なしが 2024 年から 3 分減、顧問をしていない人で 2 分減だが、運動部の顧問では 2 分増、文化部顧問では 5 分増となっている。時系列でみると、顧問をしていない人と学校に部活動なしでは減少傾向にあるが、運動部と文化部の顧問ではおおむね横ばいとなっている。(第 1-8 図)

第 1-7 図 週休日の自宅仕事時間：学校種別



第 1-8 図 週休日の自宅仕事時間：部活動顧問別



2. 1 週間の労働時間

勤務日と週休日における在校等時間と自宅仕事時間とを合計した1週間の労働時間は59時間44分で、所定労働時間（38時間45分）を20時間59分上回る実態である（第1－5表）。

週労働時間の推移を時系列でみると、調査を開始した2018年の66時間48分が最も長く、2021年から2023年は62時間台で推移し、2024年（60時間54分）で1時間56分短くなり、今回さらに50分短くなった。その結果、週の労働時間は60時間を切り、調査開始以降で最も短くなった。

第1－5表 教員の1週間の労働時間（時間：分）

| | 勤務日（月～金） （1日平均） | | | 週休日（土・日・祝） （1日平均） | | | 1週間の労働時間計 | | | 1か月の労働時間計 | | |
|----------|--------------------|--------|----------|----------------------|--------|----------|-----------|--------|-------|-----------|--------|--------|
| | 在校等時間 | 自宅仕事時間 | 勤務日の労働時間 | 在校等時間 | 自宅仕事時間 | 週休日の労働時間 | 在校等時間 | 自宅仕事時間 | 労働時間計 | 在校等時間 | 自宅仕事時間 | 労働時間計 |
| 2025年計 | 10:17 | 0:39 | 10:56 | 1:22 | 1:10 | 2:32 | 54:09 | 5:35 | 59:44 | 216:36 | 22:20 | 238:56 |
| （2024年計） | 10:23 | 0:43 | 11:06 | 1:31 | 1:11 | 2:42 | 54:57 | 5:57 | 60:54 | 219:48 | 23:48 | 243:36 |
| （2023年計） | 10:40 | 0:44 | 11:24 | 1:42 | 1:13 | 2:55 | 56:44 | 6:06 | 62:50 | 226:56 | 24:24 | 251:20 |
| （2022年計） | 10:35 | 0:45 | 11:20 | 1:40 | 1:19 | 2:59 | 56:15 | 6:23 | 62:38 | 225:00 | 25:32 | 250:32 |
| （2021年計） | 10:39 | 0:45 | 11:24 | 1:41 | 1:17 | 2:58 | 56:37 | 6:19 | 62:56 | 226:28 | 25:16 | 251:44 |
| （2020年計） | 10:27 | 0:42 | 11:09 | 1:46 | 1:10 | 2:56 | 55:47 | 5:50 | 61:37 | 223:08 | 23:20 | 246:28 |
| （2019年計） | 10:59 | 0:51 | 11:50 | 1:58 | 1:18 | 3:16 | 58:51 | 6:51 | 65:42 | 235:24 | 27:24 | 262:48 |
| （2018年計） | 11:07 | 0:51 | 11:58 | 2:10 | 1:19 | 3:29 | 59:55 | 6:53 | 66:48 | 239:40 | 27:32 | 267:12 |

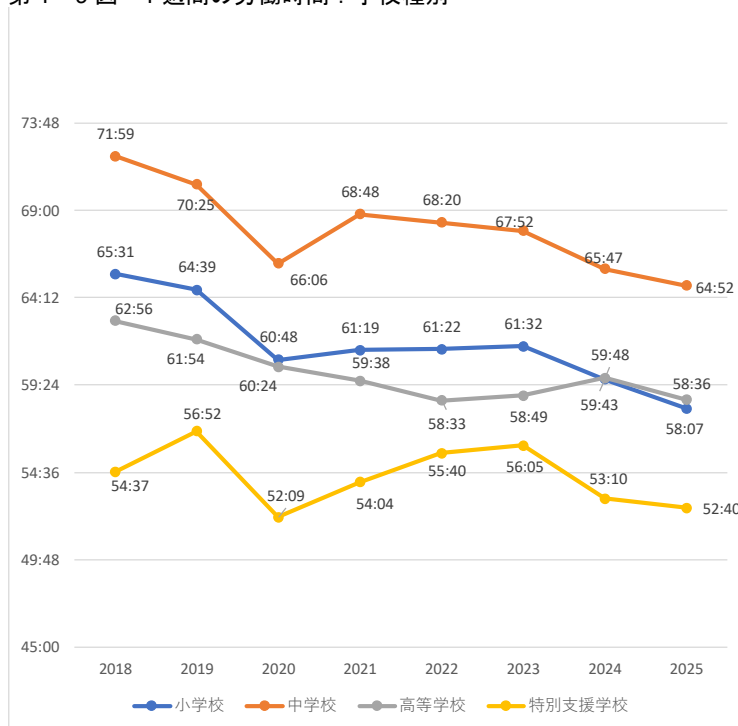
また、1週間の労働時間の推移を学校種別にみると、小学校、中学校、特別支援学校は2023年から今回にかけて減少が続いているのに対し、高等学校では2023年から2024年にかけて長くなり、今回は減少に転じたものの、2023年並みとなっている。また、2018年との対比では小学校と中学校が7時間以上短くなっているのに対し、高等学校では4時間20分と減少幅が小さい。

（第1-9図）

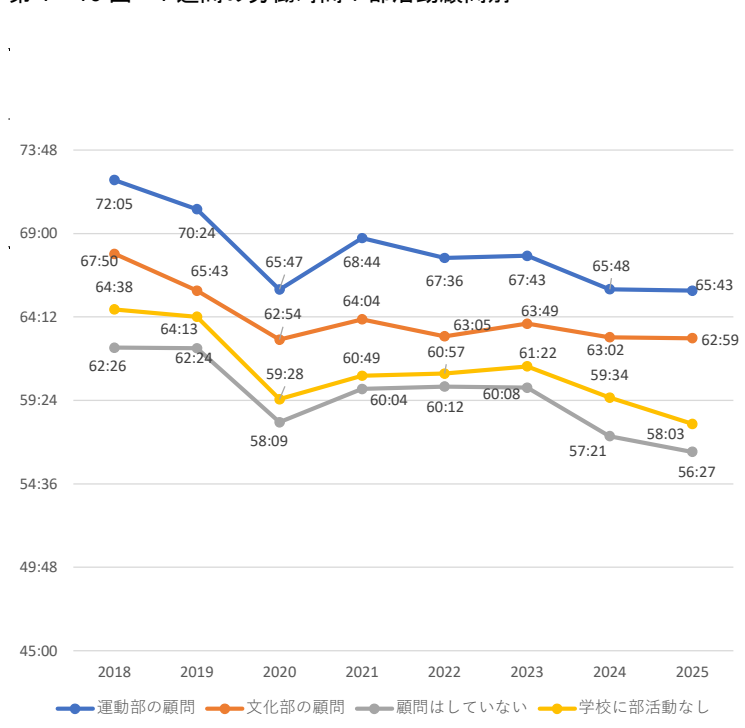
同じく、部活動顧問別にみても、顧問はしていない・学校に部活動なしでは2024年から今回にかけても減少が続いているのに対し、運動部および文化部の顧問ではほぼ横ばいとなっている。（第1-10図）

近年、地域移行を含む部活動の見直しのとりくみが進められているが、このような労働時間の推移の結果からは、部活動見直しあまりうまく進んでいないか、もしくは、部活動の見直しによって減った時間で他の仕事をしていることも想定される。

第1-9図 1週間の労働時間：学校種別



第1-10図 1週間の労働時間：部活動顧問別



参考までに、勤務日・週休日・1週間の在校等時間・自宅仕事時間・労働時間について、学校種別・部活動顧問別の時系列表を示しておく。(第1-6表)

第1-6表 学校種別にみた教員の1週間の労働時間(時間:分)

| | 勤務日(月～金) (1日平均) | | | 週休日(土・日・祝) (1日平均) | | | 1週間の労働時間計 | | |
|--------|--------------------|--------|----------|----------------------|--------|----------|-----------|--------|-------|
| | 在校等時間 | 自宅仕事時間 | 勤務日の労働時間 | 在校等時間 | 自宅仕事時間 | 週休日の労働時間 | 在校等時間 | 自宅仕事時間 | 労働時間計 |
| 2025年計 | 10:17 | 0:39 | 10:56 | 1:22 | 1:10 | 2:32 | 54:09 | 5:35 | 59:44 |
| 学校種別 | | | | | | | | | |
| 小学校 | 10:13 | 0:40 | 10:53 | 0:39 | 1:12 | 1:51 | 52:23 | 5:44 | 58:07 |
| 中学校 | 10:39 | 0:39 | 11:18 | 3:03 | 1:08 | 4:11 | 59:21 | 5:31 | 64:52 |
| 高等学校 | 9:42 | 0:34 | 10:16 | 2:44 | 0:54 | 3:38 | 53:58 | 4:38 | 58:36 |
| 特別支援学校 | 9:37 | 0:29 | 10:06 | 0:15 | 0:50 | 1:05 | 48:35 | 4:05 | 52:40 |
| 2024年計 | 10:23 | 0:43 | 11:06 | 1:31 | 1:11 | 2:42 | 54:57 | 5:57 | 60:54 |
| 学校種別 | | | | | | | | | |
| 小学校 | 10:22 | 0:45 | 11:07 | 0:48 | 1:16 | 2:04 | 53:26 | 6:17 | 59:43 |
| 中学校 | 10:48 | 0:41 | 11:29 | 3:06 | 1:05 | 4:11 | 60:12 | 5:35 | 65:47 |
| 高等学校 | 9:48 | 0:38 | 10:26 | 2:48 | 1:01 | 3:49 | 54:36 | 5:12 | 59:48 |
| 特別支援学校 | 9:34 | 0:34 | 10:08 | 0:27 | 0:48 | 1:15 | 48:44 | 4:26 | 53:10 |
| 2023年計 | 10:40 | 0:44 | 11:24 | 1:42 | 1:13 | 2:55 | 56:44 | 6:06 | 62:50 |
| 学校種別 | | | | | | | | | |
| 小学校 | 10:37 | 0:45 | 11:22 | 1:05 | 1:16 | 2:21 | 55:15 | 6:17 | 61:32 |
| 中学校 | 11:03 | 0:43 | 11:46 | 3:21 | 1:10 | 4:31 | 61:57 | 5:55 | 67:52 |
| 高等学校 | 9:45 | 0:38 | 10:23 | 2:23 | 1:04 | 3:27 | 53:31 | 5:18 | 58:49 |
| 特別支援学校 | 10:10 | 0:31 | 10:41 | 0:34 | 0:46 | 1:20 | 51:58 | 4:07 | 56:05 |
| 2022年計 | 10:35 | 0:45 | 11:20 | 1:40 | 1:19 | 2:59 | 56:15 | 6:23 | 62:38 |
| 学校種別 | | | | | | | | | |
| 小学校 | 10:31 | 0:49 | 11:20 | 0:55 | 1:26 | 2:21 | 54:25 | 6:57 | 61:22 |
| 中学校 | 11:06 | 0:40 | 11:46 | 3:35 | 1:10 | 4:45 | 62:40 | 5:40 | 68:20 |
| 高等学校 | 9:44 | 0:33 | 10:17 | 2:31 | 1:03 | 3:34 | 53:42 | 4:51 | 58:33 |
| 特別支援学校 | 9:52 | 0:38 | 10:30 | 0:26 | 1:09 | 1:35 | 50:12 | 5:28 | 55:40 |
| 2021年計 | 10:39 | 0:45 | 11:24 | 1:41 | 1:17 | 2:58 | 56:37 | 6:19 | 62:56 |
| 学校種別 | | | | | | | | | |
| 小学校 | 10:32 | 0:47 | 11:19 | 1:00 | 1:22 | 2:22 | 54:40 | 6:39 | 61:19 |
| 中学校 | 11:14 | 0:42 | 11:56 | 3:27 | 1:07 | 4:34 | 63:04 | 5:44 | 68:48 |
| 高等学校 | 9:58 | 0:36 | 10:34 | 2:19 | 1:05 | 3:24 | 54:28 | 5:10 | 59:38 |
| 特別支援学校 | 9:38 | 0:34 | 10:12 | 0:33 | 0:59 | 1:32 | 49:16 | 4:48 | 54:04 |
| 2020年計 | 10:27 | 0:42 | 11:09 | 1:46 | 1:10 | 2:56 | 55:47 | 5:50 | 61:37 |
| 学校種別 | | | | | | | | | |
| 小学校 | 10:28 | 0:46 | 11:14 | 1:02 | 1:17 | 2:19 | 54:24 | 6:24 | 60:48 |
| 中学校 | 10:57 | 0:37 | 11:34 | 3:08 | 1:00 | 4:08 | 61:01 | 5:05 | 66:06 |
| 高等学校 | 9:59 | 0:37 | 10:36 | 2:43 | 0:59 | 3:42 | 55:21 | 5:03 | 60:24 |
| 特別支援学校 | 9:25 | 0:34 | 9:59 | 0:06 | 1:01 | 1:07 | 47:17 | 4:52 | 52:09 |
| 2019年計 | 10:59 | 0:51 | 11:50 | 1:58 | 1:18 | 3:16 | 58:51 | 6:51 | 65:42 |
| 学校種別 | | | | | | | | | |
| 小学校 | 10:56 | 0:55 | 11:51 | 1:15 | 1:27 | 2:42 | 57:10 | 7:29 | 64:39 |
| 中学校 | 11:30 | 0:41 | 12:11 | 3:45 | 1:00 | 4:45 | 65:00 | 5:25 | 70:25 |
| 高等学校 | 10:04 | 0:42 | 10:46 | 3:01 | 1:01 | 4:02 | 56:22 | 5:32 | 61:54 |
| 特別支援学校 | 9:55 | 0:45 | 10:40 | 0:36 | 1:10 | 1:46 | 50:47 | 6:05 | 56:52 |
| 2018年計 | 11:07 | 0:51 | 11:58 | 2:10 | 1:19 | 3:29 | 59:55 | 6:53 | 66:48 |
| 学校種別 | | | | | | | | | |
| 小学校 | 11:02 | 0:55 | 11:57 | 1:25 | 1:28 | 2:53 | 58:00 | 7:31 | 65:31 |
| 中学校 | 11:39 | 0:44 | 12:23 | 3:57 | 1:05 | 5:02 | 66:09 | 5:50 | 71:59 |
| 高等学校 | 10:14 | 0:42 | 10:56 | 3:02 | 1:06 | 4:08 | 57:14 | 5:42 | 62:56 |
| 特別支援学校 | 9:42 | 0:41 | 10:23 | 0:26 | 0:55 | 1:21 | 49:22 | 5:15 | 54:37 |

(第 1-7 表)

第 1-7 表 部活動の顧問別にみた教員の 1 週間の労働時間 (時間 : 分)

| | | 勤務日 (月～金) (1日平均) | | | 週休日 (土・日・祝) (1日平均) | | | 1週間の労働時間計 | | |
|------------------|-----------|-----------------------|----------------------------|--------------------------------------|-----------------------|----------------------------|--------------------------------------|-----------------------|----------------------------|-----------------------|
| | | 在 校 等 時 間 | 自 宅 仕 事 時 間 | 勤 務 日 の 労 働 時 間 | 在 校 等 時 間 | 自 宅 仕 事 時 間 | 週 休 日 の 労 働 時 間 | 在 校 等 時 間 | 自 宅 仕 事 時 間 | 労 働 時 間 計 |
| | 2025年計 | 10:17 | 0:39 | 10:56 | 1:22 | 1:10 | 2:32 | 54:09 | 5:35 | 59:44 |
| 別 の 顧 問 | 運動部の顧問 | 10:40 | 0:39 | 11:19 | 3:28 | 1:06 | 4:34 | 60:16 | 5:27 | 65:43 |
| | 文化部の顧問 | 10:25 | 0:44 | 11:09 | 2:17 | 1:20 | 3:37 | 56:39 | 6:20 | 62:59 |
| | 顧問はしていない | 9:58 | 0:39 | 10:37 | 0:39 | 1:02 | 1:41 | 51:08 | 5:19 | 56:27 |
| | 学校に部活動はない | 10:14 | 0:39 | 10:53 | 0:37 | 1:12 | 1:49 | 52:24 | 5:39 | 58:03 |
| | 2024年計 | 10:23 | 0:43 | 11:06 | 1:31 | 1:11 | 2:42 | 54:57 | 5:57 | 60:54 |
| 別 の 顧 問 | 運動部の顧問 | 10:41 | 0:41 | 11:22 | 3:25 | 1:04 | 4:29 | 60:15 | 5:33 | 65:48 |
| | 文化部の顧問 | 10:30 | 0:42 | 11:12 | 2:16 | 1:15 | 3:31 | 57:02 | 6:00 | 63:02 |
| | 顧問はしていない | 10:03 | 0:42 | 10:45 | 0:44 | 1:04 | 1:48 | 51:43 | 5:38 | 57:21 |
| | 学校に部活動はない | 10:21 | 0:45 | 11:06 | 0:46 | 1:16 | 2:02 | 53:17 | 6:17 | 59:34 |
| | 2023年計 | 10:40 | 0:44 | 11:24 | 1:42 | 1:13 | 2:55 | 56:44 | 6:06 | 62:50 |
| 別 の 顧 問 | 運動部の顧問 | 10:59 | 0:42 | 11:41 | 3:33 | 1:06 | 4:39 | 62:01 | 5:42 | 67:43 |
| | 文化部の顧問 | 10:37 | 0:46 | 11:23 | 2:04 | 1:23 | 3:27 | 57:13 | 6:36 | 63:49 |
| | 顧問はしていない | 10:24 | 0:44 | 11:08 | 1:03 | 1:11 | 2:14 | 54:06 | 6:02 | 60:08 |
| | 学校に部活動はない | 10:37 | 0:45 | 11:22 | 1:01 | 1:15 | 2:16 | 55:07 | 6:15 | 61:22 |
| | 2022年計 | 10:35 | 0:45 | 11:20 | 1:40 | 1:19 | 2:59 | 56:15 | 6:23 | 62:38 |
| 別 の 顧 問 | 運動部の顧問 | 10:57 | 0:39 | 11:36 | 3:42 | 1:06 | 4:48 | 62:09 | 5:27 | 67:36 |
| | 文化部の顧問 | 10:27 | 0:42 | 11:09 | 2:16 | 1:24 | 3:40 | 56:47 | 6:18 | 63:05 |
| | 顧問はしていない | 10:23 | 0:47 | 11:10 | 0:51 | 1:20 | 2:11 | 53:37 | 6:35 | 60:12 |
| | 学校に部活動はない | 10:29 | 0:48 | 11:17 | 0:51 | 1:25 | 2:16 | 54:07 | 6:50 | 60:57 |
| | 2021年計 | 10:39 | 0:45 | 11:24 | 1:41 | 1:17 | 2:58 | 56:37 | 6:19 | 62:56 |
| 別 の 顧 問 | 運動部の顧問 | 11:12 | 0:42 | 11:54 | 3:30 | 1:07 | 4:37 | 63:00 | 5:44 | 68:44 |
| | 文化部の顧問 | 10:41 | 0:43 | 11:24 | 2:12 | 1:20 | 3:32 | 57:49 | 6:15 | 64:04 |
| | 顧問はしていない | 10:20 | 0:46 | 11:06 | 1:02 | 1:15 | 2:17 | 53:44 | 6:20 | 60:04 |
| | 学校に部活動はない | 10:29 | 0:46 | 11:15 | 0:55 | 1:22 | 2:17 | 54:15 | 6:34 | 60:49 |
| | 2020年計 | 10:27 | 0:42 | 11:09 | 1:46 | 1:10 | 2:56 | 55:47 | 5:50 | 61:37 |
| 別 の 顧 問 | 運動部の顧問 | 10:50 | 0:37 | 11:27 | 3:18 | 0:58 | 4:16 | 60:46 | 5:01 | 65:47 |
| | 文化部の顧問 | 10:29 | 0:45 | 11:14 | 2:03 | 1:19 | 3:22 | 56:31 | 6:23 | 62:54 |
| | 顧問はしていない | 10:11 | 0:40 | 10:51 | 0:49 | 1:08 | 1:57 | 52:33 | 5:36 | 58:09 |
| | 学校に部活動はない | 10:16 | 0:46 | 11:02 | 0:52 | 1:17 | 2:09 | 53:04 | 6:24 | 59:28 |
| | 2019年計 | 10:59 | 0:51 | 11:50 | 1:58 | 1:18 | 3:16 | 58:51 | 6:51 | 65:42 |
| 別 の 顧 問 | 運動部の顧問 | 11:23 | 0:43 | 12:06 | 3:57 | 1:00 | 4:57 | 64:49 | 5:35 | 70:24 |
| | 文化部の顧問 | 10:52 | 0:47 | 11:39 | 2:21 | 1:23 | 3:44 | 59:02 | 6:41 | 65:43 |
| | 顧問はしていない | 10:39 | 0:53 | 11:32 | 1:06 | 1:16 | 2:22 | 55:27 | 6:57 | 62:24 |
| | 学校に部活動はない | 10:53 | 0:54 | 11:47 | 1:12 | 1:27 | 2:39 | 56:49 | 7:24 | 64:13 |
| | 2018年計 | 11:07 | 0:51 | 11:58 | 2:10 | 1:19 | 3:29 | 59:55 | 6:53 | 66:48 |
| 別 の 顧 問 | 運動部の顧問 | 11:37 | 0:46 | 12:23 | 3:57 | 1:08 | 5:05 | 65:59 | 6:06 | 72:05 |
| | 文化部の顧問 | 11:11 | 0:49 | 12:00 | 2:33 | 1:22 | 3:55 | 61:01 | 6:49 | 67:50 |
| | 顧問はしていない | 10:38 | 0:50 | 11:28 | 1:15 | 1:18 | 2:33 | 55:40 | 6:46 | 62:26 |
| | 学校に部活動はない | 10:56 | 0:54 | 11:50 | 1:18 | 1:26 | 2:44 | 57:16 | 7:22 | 64:38 |

3. 実際にとれている休憩時間

教員が実際に取得できた休憩時間については、法定休憩時間が45分であるところ、「0分」が44.3%にのぼるほか、「15分未満」（19.7%）、「15分以上（30分未満）」（18.7%）、「30分以上（45分未満）」（12.6%）を合わせた＜45分未満＞が95.3%と大多数を占めており、＜45分以上＞は4.7%にとどまる（第1－8表）。平均休憩取得時間は11.1分で2024年（12.9分）よりやや短い。

学校種別にみると、「0分」は小学校で半数にのぼるほか、中学校で4割強、特別支援学校で3割強に及んでおり、平均時間も9.1分、12.7分、13.9分と短い。一方、高等学校では「30分以上（45分未満）」が4割、平均時間29.6分と長いものの、それでも＜45分以上＞の取得は4人に1人にとどまっている。※休憩時間は労基法第34条により、労働時間が6時間を超え、8時間以下の場合には少なくとも45分、8時間を超える場合は少なくとも1時間

第1－8表 実際にとれている休憩時間（1日平均、勤務時間等に回答ありの方）

| | | 0分 | 15分未満 | 15分以上 | 30分以上 | 45分以上 | 45分以上 | 60分以上 | 件数 | 平均値・分 | *45分未満計 | *45分以上計 |
|---------|----------|-------------|------------|-------------|-------------|-------------|-------|-------|-------|-------|-------------|-------------|
| 2025年計 | | 44.3 | 19.7 | 18.7 | 12.6 | 2.9 | 0.4 | 1.5 | 14974 | 11.1 | 95.3 | 4.7 |
| 2024年計 | | <u>37.5</u> | 21.3 | 20.3 | 15.1 | 3.5 | 0.5 | 1.7 | 9685 | 12.9 | 94.2 | 5.8 |
| 2023年計 | | <u>38.7</u> | 21.7 | 18.9 | 14.4 | 3.8 | 0.4 | 2.1 | 4886 | 12.7 | 93.7 | 6.3 |
| 2022年計 | | 40.6 | 21.6 | 18.7 | 13.9 | 3.2 | 0.5 | 1.6 | 7823 | 12.0 | 94.7 | 5.3 |
| 2021年計 | | <u>32.5</u> | 22.5 | 23.6 | 15.8 | 2.9 | 0.5 | 2.1 | 5446 | 13.9 | 94.5 | 5.5 |
| 学校種 | 小学校 | 48.1 | 21.9 | 17.9 | 9.1 | 2.1 | 0.1 | 0.8 | 9895 | 9.1 | 97.1 | 2.9 |
| | 中学校 | 42.9 | 16.3 | 18.7 | 16.3 | 2.3 | 0.9 | 2.7 | 3869 | 12.7 | 94.2 | 5.8 |
| | 高等学校 | <u>4.7</u> | <u>6.1</u> | <u>25.2</u> | <u>40.7</u> | <u>16.2</u> | 1.9 | 5.3 | 642 | 29.6 | <u>76.6</u> | <u>23.4</u> |
| | 特別支援学校 | <u>33.9</u> | 20.5 | <u>24.0</u> | 13.4 | 7.1 | ... | 1.2 | 254 | 13.9 | 91.7 | 8.3 |
| 問部活動の顧問 | 運動部の顧問 | <u>37.8</u> | 14.8 | 18.9 | <u>19.8</u> | 4.1 | 1.2 | 3.4 | 3294 | 15.2 | 91.3 | 8.7 |
| | 文化部の顧問 | <u>38.4</u> | 17.0 | 19.7 | 16.8 | 4.8 | 0.6 | 2.7 | 1031 | 14.3 | 91.9 | 8.1 |
| | 顧問はしていない | 45.0 | 18.9 | 20.0 | 12.2 | 2.9 | 0.1 | 0.9 | 2819 | 10.6 | 96.1 | 3.9 |
| | 学校に部活動なし | 47.5 | 22.5 | 18.0 | 9.1 | 2.1 | 0.1 | 0.7 | 7830 | 9.2 | 97.1 | 2.9 |

※下線数字は「2025年計」より5ポイント以上少ないことを示す
※薄い網かけ数字は「2025年計」より5ポイント以上多いことを示す
※濃い網かけ数字は「2025年計」より15ポイント以上多いことを示す
※件数30以下なら網掛等非表示

4. 持ち帰りの仕事

ここでは、勤務日または週休日に自宅で仕事をしている教員を対象に、持ち帰り仕事についてたずねている。(第 1-9 表)

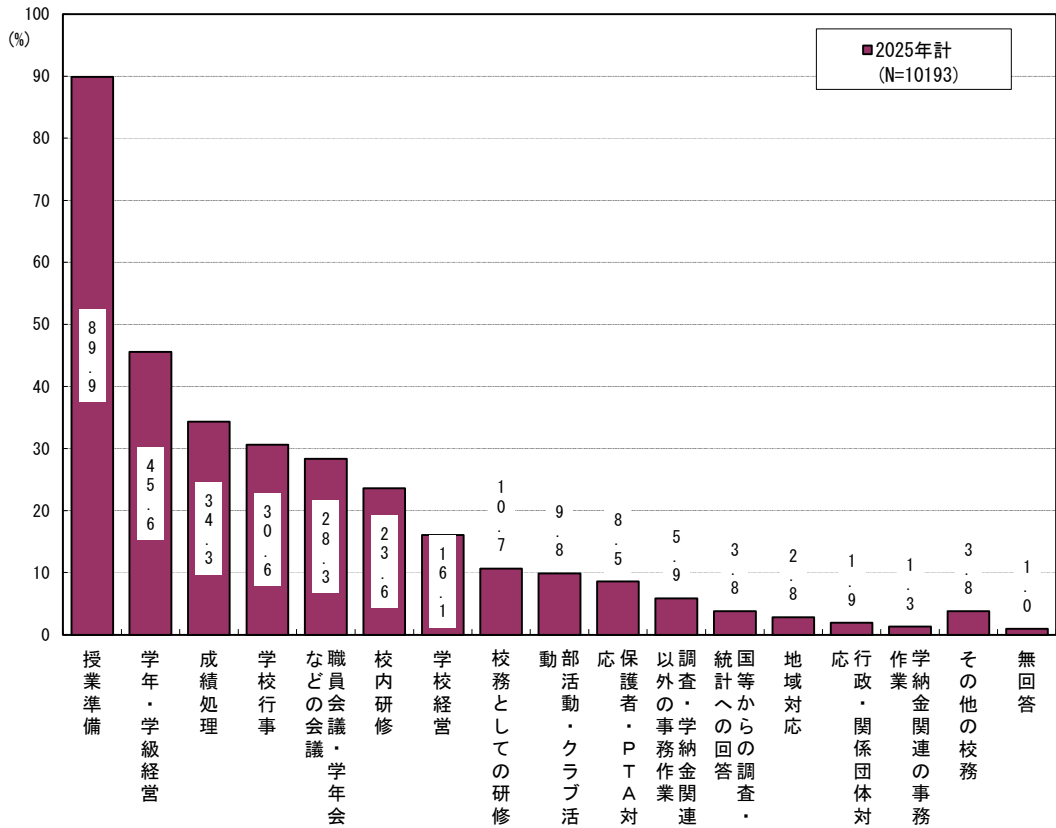
第 1-9 表 仕事を持ち帰った人

| | | り持ち ・帰 比率 仕事 あ | り持ち ・帰 人数 仕事 あ | 件 数 |
|---------------------------------|----------|----------------------------|----------------------------|--------|
| 2025年計 | | 57.6 | 10193 | 17683 |
| 学 校 種 別 | 小学校 | 60.0 | 7027 | 11706 |
| | 中学校 | 54.5 | 2457 | 4509 |
| | 高等学校 | 47.4 | 358 | 755 |
| | 特別支援学校 | 44.7 | 144 | 322 |
| 別 部 活 動 の 顧 問 | 運動部の顧問 | 57.9 | 2112 | 3647 |
| | 文化部の顧問 | 61.1 | 706 | 1155 |
| | 顧問はしていない | 48.8 | 1821 | 3730 |
| | 学校に部活動なし | 60.7 | 5554 | 9151 |

(1) 持ち帰って行った業務内容

仕事を持ち帰っている(勤務日・週休日を問わず)方に、どのような仕事を持ち帰っているかたずねた結果は、「授業準備」(89.9%)が9割と際立って多く、以下、「学年・学級経営」(45.6%)、「成績処理」(34.3%)、「学校行事」(30.6%)、「職員会議・学年会などの会議」(28.3%)、「校内研修」(23.6%)、「学校経営」(16.1%)、「校務としての研修」(10.7%)などが続いている。(第 1-11 図)

第 1-11 図 仕事を持ち帰って行った業務の内容(仕事を持ち帰った方・複数選択)



学校種別にみると、「授業準備」が突出している点は共通するが、小学校と中学校では「成績処理」や「学年・学級経営」などが多いほか、教員の多数が部活動顧問を務める中学校と高等学校では「部活動・クラブ活動」も3割台に及んでいる。（第1－10表）

学級担任をしている人では「学年・学級経営」が55.7%と多く、部活動の顧問では「部活動・クラブ活動」をあげる人が目立ち、特に運動部で多い。

また、勤務日や週休日の自宅仕事時間別にみると、2時間以上の層では上位項目のほかに「校内研修」や「学校経営」なども2～3割ほどあげられている。

第1－10表 仕事を持ち帰って行った業務の内容（仕事を持ち帰った方・複数選択）

| | | 授業準備 | 成績処理 | 部活動・クラブ活動 | 学校行事 | 学年・学級経営 | 学校経営 | 職員会議・学年会などの会議 | 国等からの調査・統計への回答 | 業納金関連の事務作業 | 調査・学納金関連以外の事務作業 | 校内研修 | 保護者・PTA対応 | 地域対応 | 行政・関係団体対応 | 校務としての研修 | その他の校務 | 無回答 | 件数 |
|----------|----------|-----------|-----------|-----------|-----------|-----------|------|---------------|----------------|------------|-----------------|-----------|-----------|------|-----------|----------|--------|-----|-------|
| 2025年計 | | 89.9 ① | 34.3 ③ | 9.8 | 30.6 ④ | 45.6 ② | 16.1 | 28.3 ⑤ | 3.8 | 1.3 | 5.9 | 23.6 | 8.5 | 2.8 | 1.9 | 10.7 | 3.8 | 1.0 | 10193 |
| 学校種 | 小学校 | 90.7 ① | 34.7 ③ | 0.8 ⑤ | 30.1 ④ | 47.8 ② | 16.1 | 29.0 ⑤ | 3.6 | 1.5 | 5.9 | 26.8 | 7.5 | 2.8 | 1.7 | 11.2 | 3.6 | 1.0 | 7027 |
| | 中学校 | 88.6 ① | 37.2 ③ | 32.4 ⑤ | 33.3 ④ | 43.3 ② | 16.6 | 29.3 ⑤ | 4.4 | 1.0 | 5.1 | 17.7 | 11.7 | 3.3 | 2.4 | 9.8 | 4.1 | 0.9 | 2457 |
| | 高等学校 | 88.8 ① | 20.4 ④ | 34.4 ② | 19.6 ⑤ | 21.8 ③ | 13.7 | 17.0 ⑤ | 4.5 | 1.1 | 8.4 | 5.3 | 10.3 | 2.2 | 4.2 | 5.9 | 4.2 | 1.1 | 358 |
| | 特別支援学校 | 85.4 ① | 18.8 ⑤ | 0.7 | 25.7 ③ | 28.5 ② | 11.8 | 20.1 ④ | 3.5 | 0.7 | 8.3 | 16.0 | 7.6 | 0.7 | 1.4 | 13.9 | 6.9 | ... | 144 |
| 学級担任 | 担任をしている | 95.3 ① | 37.2 ③ | 8.6 | 32.5 ④ | 55.7 ② | 15.3 | 26.3 ⑤ | 2.9 | 1.4 | 3.5 | 25.6 | 8.6 | 2.4 | 1.3 | 9.6 | 2.2 | 0.8 | 7498 |
| | 担任をしていない | 85.3 ① | 32.7 ③ | 15.8 ⑤ | 25.0 ④ | 21.0 ② | 20.6 | 34.0 ⑤ | 6.1 | 1.1 | 6.7 | 18.1 | 8.6 | 4.5 | 3.5 | 12.5 | 4.2 | 1.3 | 2148 |
| 部活動の顧問 | 運動部の顧問 | 91.0 ① | 35.0 ④ | 36.7 ③ | 32.6 ⑤ | 43.5 ② | 17.2 | 28.0 ⑤ | 4.1 | 1.0 | 3.4 | 17.0 | 11.2 | 3.0 | 2.6 | 8.8 | 2.7 | 0.9 | 2112 |
| | 文化部の顧問 | 91.1 ① | 37.8 ③ | 25.9 ⑤ | 31.9 ④ | 40.7 ② | 15.0 | 26.1 ⑤ | 3.8 | 1.4 | 7.1 | 15.3 | 12.5 | 4.0 | 1.8 | 9.5 | 5.1 | 0.8 | 706 |
| | 顧問はしていない | 85.1 ① | 30.6 ③ | 0.5 ⑤ | 29.7 ④ | 38.6 ② | 15.4 | 27.7 ⑤ | 3.7 | 1.5 | 8.7 | 24.7 | 7.8 | 2.6 | 2.0 | 11.5 | 5.4 | 1.1 | 1821 |
| | 学校に部活動なし | 90.9 ① | 34.9 ③ | 0.6 ⑤ | 30.0 ④ | 49.2 ② | 16.0 | 29.0 ⑤ | 3.7 | 1.4 | 5.7 | 26.8 | 7.3 | 2.7 | 1.7 | 11.3 | 3.5 | 1.0 | 5554 |
| 勤務日の自宅仕事 | 0時間 | 82.1 ① | 27.2 ③ | 7.8 | 21.6 ④ | 32.3 ② | 13.0 | 18.1 ⑤ | 2.4 | 0.8 | 6.3 | 16.4 | 5.4 | 1.7 | 1.3 | 7.4 | 5.0 | 3.6 | 1492 |
| | 1時間未満 | 87.5 ① | 30.1 ③ | 7.5 | 23.5 ④ | 39.4 ② | 11.2 | 23.1 ⑤ | 2.4 | 0.8 | 5.2 | 20.3 | 6.2 | 2.0 | 1.6 | 9.0 | 4.1 | 0.6 | 2795 |
| | 1時間以上 | 92.4 ① | 36.2 ③ | 10.9 | 33.8 ④ | 49.4 ② | 17.2 | 30.9 ⑤ | 4.1 | 1.4 | 5.9 | 25.2 | 8.9 | 2.9 | 1.8 | 10.5 | 3.4 | 0.3 | 4237 |
| | 2時間以上 | 94.7 ① | 43.3 ③ | 13.0 | 42.7 ④ | 58.0 ② | 23.9 | 39.7 ⑤ | 6.7 | 2.4 | 6.4 | 31.8 | 14.4 | 5.0 | 3.2 | 17.0 | 3.2 | 0.8 | 1669 |
| 週休日の自宅仕事 | 0時間 | 83.8 ① | 25.9 ③ | 8.4 | 23.0 ④ | 33.7 ② | 11.7 | 20.1 ⑤ | 2.2 | 0.5 | 4.2 | 16.4 | 7.3 | 1.8 | 1.2 | 7.8 | 3.7 | 2.2 | 1492 |
| | 1時間未満 | 83.2 ① | 27.0 ③ | 9.4 | 20.4 ④ | 30.9 ② | 9.9 | 18.0 ⑤ | 2.8 | 0.9 | 6.4 | 18.5 ⑤ | 6.0 | 2.2 | 2.1 | 8.7 | 4.4 | 1.6 | 1160 |
| | 1時間以上 | 89.3 ① | 32.2 ③ | 10.3 | 27.0 ④ | 41.6 ② | 14.5 | 26.1 ⑤ | 3.2 | 1.2 | 5.6 | 21.2 | 7.6 | 1.9 | 1.9 | 8.7 | 3.5 | 0.6 | 2870 |
| | 2時間以上 | 93.9 ① | 40.2 ③ | 10.1 | 37.8 ④ | 55.4 ② | 20.0 | 34.9 ⑤ | 5.0 | 1.8 | 6.4 | 28.6 | 10.1 | 3.9 | 2.1 | 13.3 | 3.9 | 0.6 | 4671 |

※下線数字は「2025年計」より5ポイント以上少ないことを示す

※薄い網かけ数字は「2025年計」より5ポイント以上多いことを示す

※濃い網かけ数字は「2025年計」より15ポイント以上多いことを示す

※丸数字は比率の順位（第5位まで表示）

※件数30以下なら網掛等非表示

（２）仕事を持ち帰る理由

仕事を持ち帰った人に、どのような理由で仕事を持ち帰っているかをたずねた結果は、「仕事が終わらない」が83.8%と際立って多く、これに「遅くまで学校で仕事ができない」が44.9%で続いているほか、「家などの方が集中できる」(15.2%)、「遅くまでしないよう管理職から指摘」が1割台、「勤務時間の記録を短くしたい」が1割弱となっている。（第1－11表）

学校種別にみると、「遅くまで学校で仕事ができない」は小学校（45.5%）や中学校（45.0%）で多くなっている。なお、学級担任別、部活動の顧問別にみた結果は、おおむね共通している。

第1－11表 仕事を持ち帰る理由（仕事を持ち帰った方・複数選択）

| | | 仕事 が 終 わ ら な い | が 遅 く ま で し な い よ う 管 理 職 か ら 指 摘 | 家 な ど の 方 が 集 中 で 可 能 | く ま で し な い よ う 管 理 職 か ら 指 摘 | 遅 く ま で し な い よ う 管 理 職 か ら 指 摘 | そ の 他 | 無 回 答 | 件 数 |
|----------------------------|----------|----------------------------------|---|---|---|--|-------------|-------------|--------|
| 2025年計 | | 83.8 ① | 44.9 ② | 15.2 | 7.6 | 11.3 | 1.9 | 1.2 | 10193 |
| 学 校 種 別 | 小学校 | 84.3 ① | 45.5 ② | 14.8 | 7.4 | 10.8 | 1.7 | 1.3 | 7027 |
| | 中学校 | 83.8 ① | 45.0 ② | 16.5 | 8.7 | 12.4 | 1.9 | 1.3 | 2457 |
| | 高等学校 | 79.1 ① | 35.8 ② | 13.1 | 5.6 | 12.8 | 3.9 | 1.1 | 358 |
| | 特別支援学校 | 78.5 ① | 36.1 ② | 12.5 | 8.3 | 14.6 | 4.9 | ... | 144 |
| 学 級 担 任 | 担任をしている | 86.4 ① | 43.4 ② | 15.6 | 7.6 | 11.6 | 1.6 | 1.0 | 7498 |
| | 担任をしていない | 78.2 ① | 47.9 ② | 14.9 | 8.1 | 10.5 | 2.2 | 1.7 | 2148 |
| 部 活 動 の 顧 問 | 運動部の顧問 | 83.8 ① | 43.7 ② | 16.8 | 8.1 | 12.3 | 1.8 | 1.1 | 2112 |
| | 文化部の顧問 | 83.7 ① | 44.3 ② | 16.3 | 8.6 | 15.2 | 2.5 | 1.6 | 706 |
| | 顧問はしていない | 80.6 ① | 47.6 ② | 13.7 | 7.2 | 10.2 | 1.8 | 1.5 | 1821 |
| | 学校に部活動なし | 84.8 ① | 44.7 ② | 14.9 | 7.4 | 10.9 | 1.9 | 1.2 | 5554 |

※下線数字は「2025年計」より5ポイント以上少ないことを示す

※薄い網かけ数字は「2025年計」より5ポイント以上多いことを示す

※丸数字は比率の順位(第2位まで表示)

※件数30以下なら網掛等非表示

5. 勤務時間の記録と休憩時間の明示

(1) 学校外の活動時間の記録

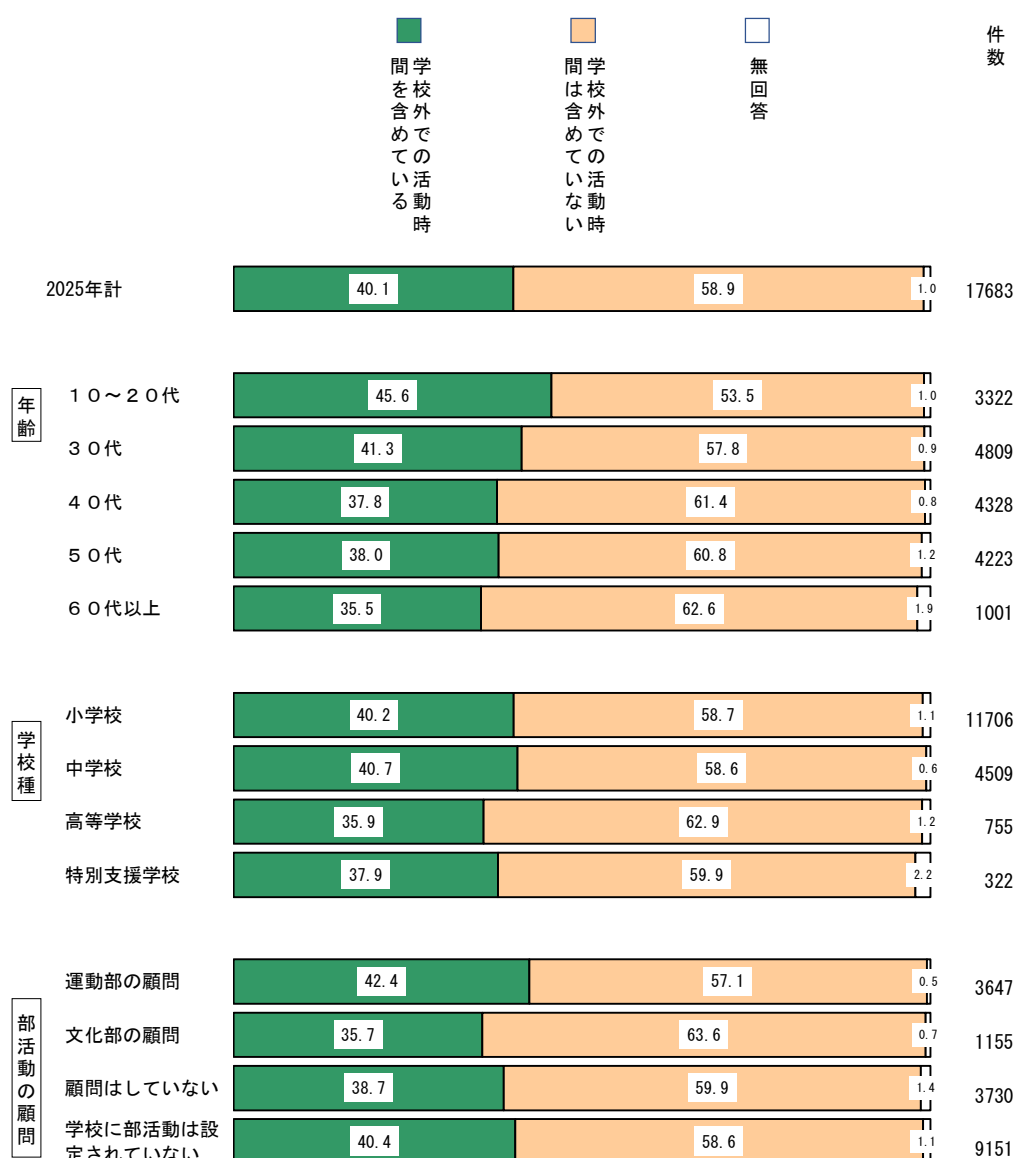
勤務時間の記録における学校外での活動時間について、「学校外での活動時間を含めている」(40.1%)は4割にとどまり、「学校外での活動時間は含めていない」(58.9%)が多数となっている。(第1-12図)

年齢別にみると、「学校外での活動時間を含めている」比率は若年層でやや多くなっている。

学校種別にみても大きな差はない。

部活動顧問別にみると、「学校外での活動時間を含めている」は運動部顧問でやや多く、文化部顧問でやや少ない。

第1-12図 勤務時間を記録する際に、学校外での活動時間を含めているか

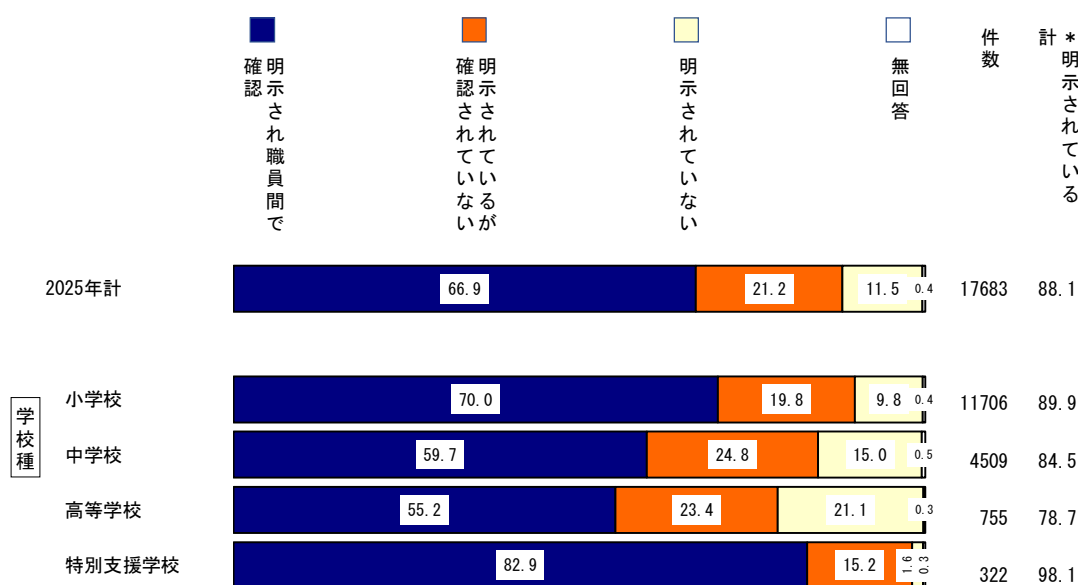


（２）休憩時間の明示と職員間での確認

勤務時間中の休憩時間の明示については、＜明示されている＞（88.1％）が 9 割近くを占めるが、「明示されていない」（11.5％）は 1 割強みられる。また、＜明示されている＞のうち、「明示され職員間で確認されている」（66.9％）が多数であるものの、「明示されているが職員間の確認はされていない」（21.2％）も 2 割強と少なくない。（第 1－13 図）

学校種別にみると、「明示されていない」は特別支援学校で 1.6％とわずかであるのに対し、小学校（9.8％）、中学校（15.0％）、高等学校（21.1％）では 1～2 割ほどみられる。

第 1－13 図 勤務時間中の休憩時間についての明示の有無と職員間での確認の有無



なお、実際にとれている休憩時間と明示・確認の関係をみた結果は、いずれの学校種においても“明示され職員間で確認”層では、“明示されているが確認されていない”層や“明示されていない”層に比べてわずかに平均取得時間が長くなっているものの、その差はほぼないに等しく、明示があっても休憩が取れない実態が示されている。(第1-12表)

第1-12表 実際にとれている休憩時間（1日平均、勤務時間等に回答ありの方）

| | 0分 | 15分未満 | 15分以上 | 30分以上 | 45分以上 | 45分以上 | 60分以上 | 件数 | 平均値・分 | 45分未満 | 45分以上 |
|------------------|------|-------|-------|-------|-------|-------|-------|-------|-------|-------|-------|
| 2025年計 | 44.3 | 19.7 | 18.7 | 12.6 | 2.9 | 0.4 | 1.5 | 14974 | 11.1 | 95.3 | 4.7 |
| 小学校計 | 48.1 | 21.9 | 17.9 | 9.1 | 2.1 | 0.1 | 0.8 | 9895 | 9.1 | 97.1 | 2.9 |
| 休憩時間 明示され職員間で確認 | 46.6 | 22.2 | 18.4 | 9.4 | 2.5 | 0.1 | 0.8 | 6907 | 9.6 | 96.6 | 3.4 |
| 明示されているが確認されていない | 50.8 | 22.2 | 16.7 | 8.6 | 1.1 | 0.1 | 0.6 | 1980 | 8.2 | 98.3 | 1.7 |
| 明示されていない | 52.9 | 19.2 | 17.3 | 8.5 | 1.3 | 0.2 | 0.6 | 990 | 8.2 | 97.9 | 2.1 |
| 中学校計 | 42.9 | 16.3 | 18.7 | 16.3 | 2.3 | 0.9 | 2.7 | 3869 | 12.7 | 94.2 | 5.8 |
| 休憩時間 明示され職員間で確認 | 40.9 | 16.1 | 19.5 | 17.1 | 2.8 | 0.9 | 2.7 | 2301 | 13.3 | 93.6 | 6.4 |
| 明示されているが確認されていない | 44.9 | 16.4 | 19.2 | 14.4 | 1.2 | 0.9 | 2.9 | 964 | 11.9 | 94.9 | 5.1 |
| 明示されていない | 47.3 | 16.7 | 14.7 | 16.6 | 1.8 | 0.5 | 2.3 | 598 | 11.6 | 95.3 | 4.7 |
| 高等学校計 | 4.7 | 6.1 | 25.2 | 40.7 | 16.2 | 1.9 | 5.3 | 642 | 29.6 | 76.6 | 23.4 |
| 休憩時間 明示され職員間で確認 | 1.9 | 5.3 | 23.8 | 45.2 | 17.7 | 1.7 | 4.4 | 361 | 31.1 | 76.2 | 23.8 |
| 明示されているが確認されていない | 6.8 | 6.2 | 30.1 | 37.0 | 14.4 | 0.7 | 4.8 | 146 | 27.5 | 80.1 | 19.9 |
| 明示されていない | 9.6 | 8.1 | 23.7 | 32.6 | 14.1 | 3.7 | 8.1 | 135 | 28.1 | 74.1 | 25.9 |
| 特別支援学校計 | 33.9 | 20.5 | 24.0 | 13.4 | 7.1 | ... | 1.2 | 254 | 13.9 | 91.7 | 8.3 |
| 休憩時間 明示され職員間で確認 | 31.8 | 21.5 | 23.8 | 13.6 | 7.9 | ... | 1.4 | 214 | 14.4 | 90.7 | 9.3 |
| 明示されているが確認されていない | 45.7 | 14.3 | 25.7 | 11.4 | 2.9 | ... | ... | 35 | 10.6 | 97.1 | 2.9 |
| 明示されていない | 50.0 | 25.0 | 25.0 | ... | ... | ... | ... | 4 | 7.5 | 100.0 | ... |

※下線数字は「2025年計」より5ポイント以上少ないことを示す

※薄い網かけ数字は「2025年計」より5ポイント以上多いことを示す

※濃い網かけ数字は「2025年計」より15ポイント以上多いことを示す

※件数30以下なら網掛等非表示

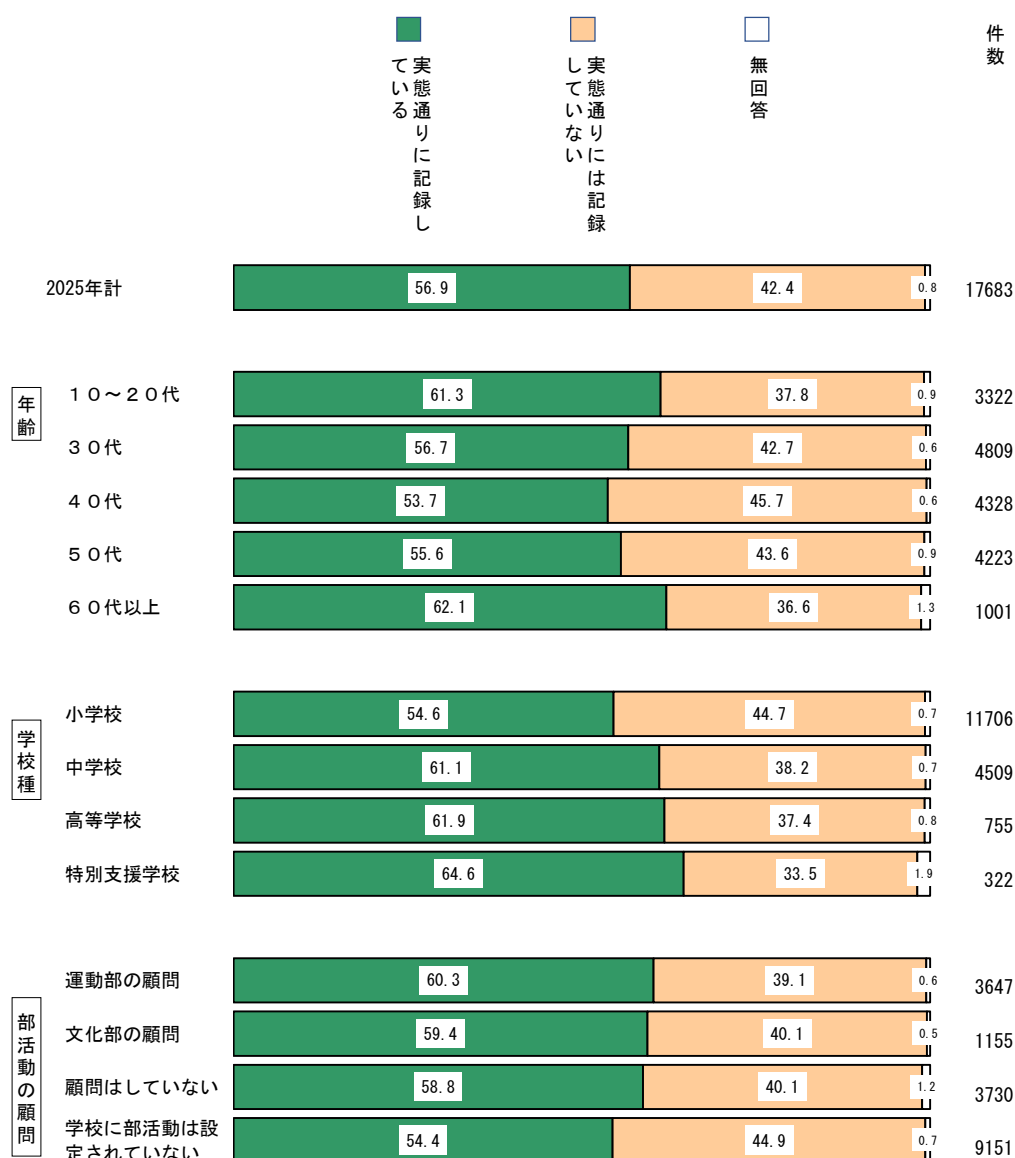
（３）週休日等の勤務時間の記録

週休日等の勤務時間の記録については「実態通りに記録している」が 56.9%と半数を超えるものの、「実態通りには記録していない」が 42.4%に及んでいる。（第 1－14 図）

年齢別にみると、「実態通りに記録している」は 30 代から 50 代でやや少なくなっている。

学校種別では、小学校で「実態通りに記録している」が 54.6%とやや少ない。

第 1－14 図 週休日等の勤務時間について実態通りの記録の有無



第2章 36協定の締結状況

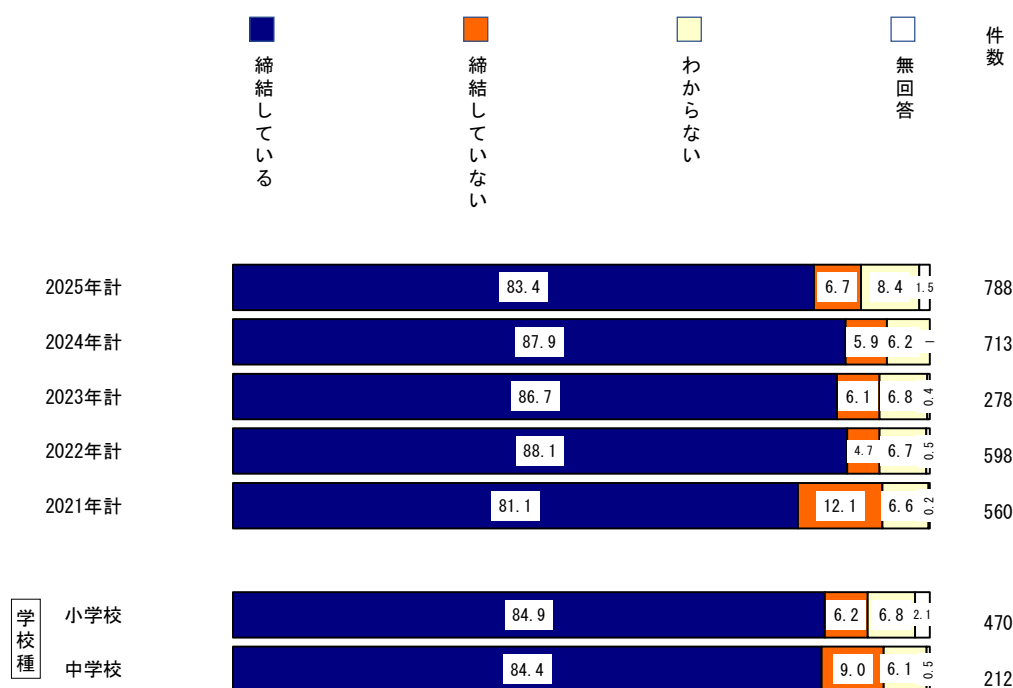
本章では、事務職員、学校栄養職員、現業職員、学校司書といった職員の勤務している学校・職場、および私立または独立行政法人立の学校・職場における36協定の締結状況と超過勤務の実態、及び休憩時間の取得状況についてみていく。なお、休憩時間の取得については職員のみを対象にたずねている。

1. 36協定の締結状況

学校・職場における36協定の締結状況をみると、「締結している」は83.4%で、「締結していない」は6.7%、「わからない」は8.4%である（第2-1図）。時系列でも、「締結している」は8割台で推移している。

学校種別にみても、締結状況に状況に違いはない。

第2-1図 36協定締結の有無（私立・独立行政法人勤務、または、学校栄養職員・事務職員・現業職員・学校司書の方）



※2024年以前の対象は学校栄養職員・事務職員・現業職員・学校司書

2. 36 協定締結の有無と 4 月の勤務時間

(1) 36 協定を締結している学校に勤務している人の勤務時間

36 協定締結時間を超えての勤務は労基法違反となることを踏まえて、36 協定を「締結している」学校・職場に勤務する職員の今年 4 月の勤務時間についてみると、36 協定で「締結した時間内に収まっていた」(76.1%) が多いものの、「締結した時間を超えていた」も 15.1%みられ、「わからない」は 8.5%である。時系列でみても、大きな違いはなく、学校種による差もない。(第 2-2 図)

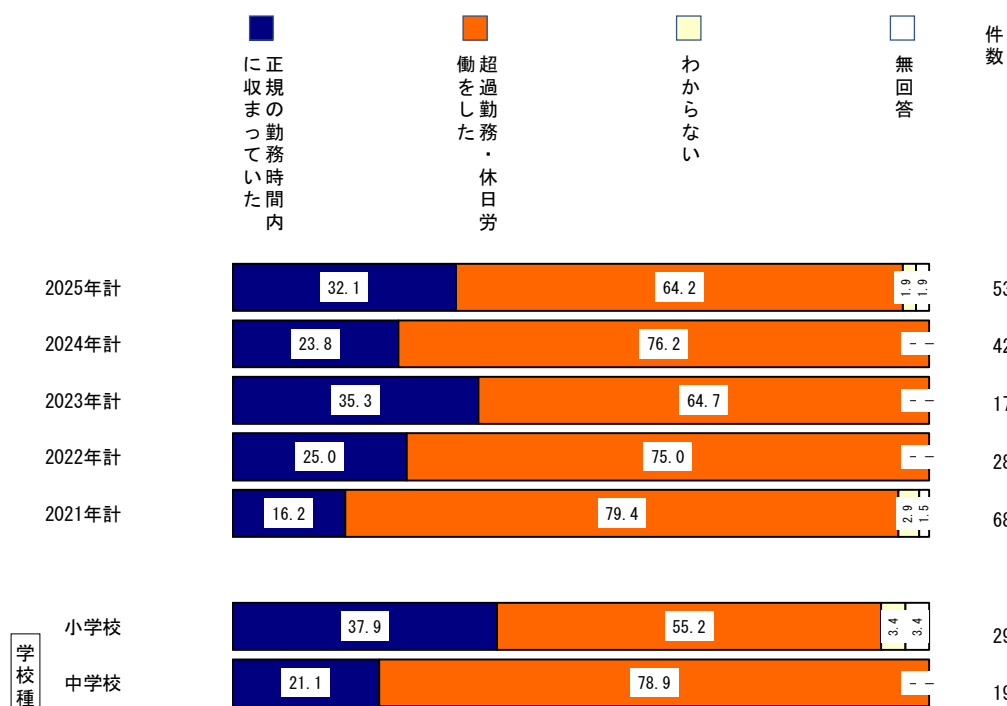
第 2-2 図 今年 4 月の勤務時間と 36 協定で締結した時間（36 協定を締結している学校の方）



（２）36 協定未締結の学校で勤務している人の超過勤務・休日労働の有無

36 協定未締結での時間外・休日勤務は労基法違反となるが、36 協定を締結していない学校に勤務している職員の今年４月の時間外勤務・休日労働は「正規の勤務時間内に収まっていた」が 32.1%にとどまり、「超過勤務・休日労働をした」（64.2%）が半数を超えている（第 2－3 図）。件数が少ない点に留意する必要があるが、時系列でみても「超過勤務・休日労働をした」が多数となる点は共通している。

第 2－3 図 今年４月の勤務時間と正規の勤務時間（36 協定を締結していない学校の方）

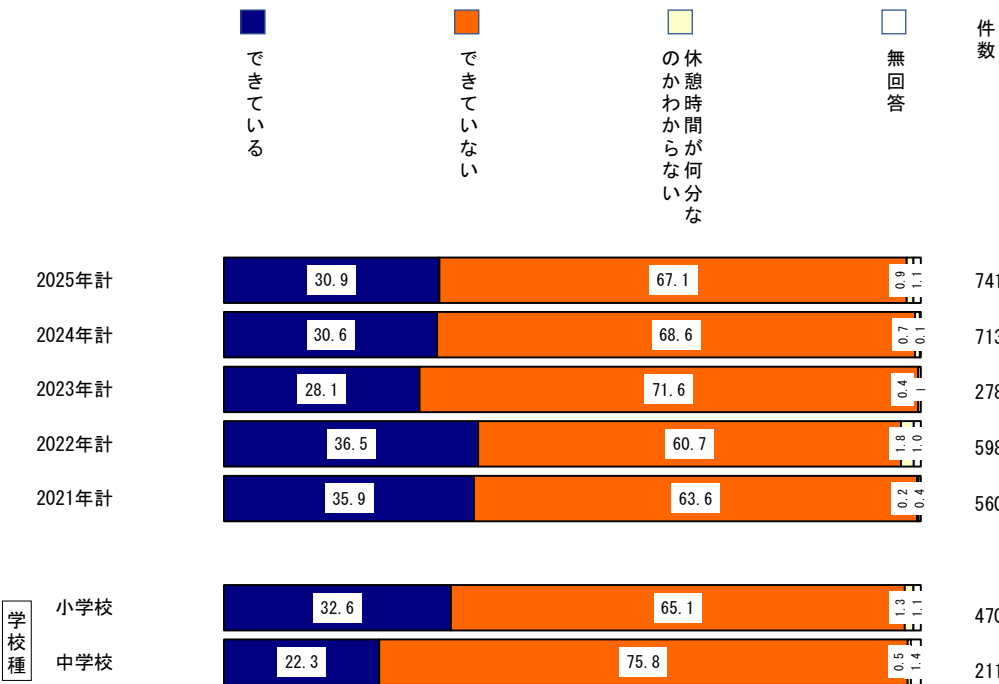


3. 休憩時間の取得の有無

決められた通りに休憩時間を取得できているかについては、「できていない」が 67.1%で多数であり、「できている」は 30.9%にとどまる（第 2－4 図）。時系列でも「できていない」が 6～7 割で推移しており、改善がみられない。

学校種別では、「できていない」人は、小学校で 65.1%、中学校で 75.8%となっている。

第 2－4 図 決められた休憩時間取得の有無（学校栄養職員・事務職員・現業職員・学校司書の方）



第3章 教職員の勤務の把握状況

本章では、管理職による教職員の勤務の把握状況についてみていく。

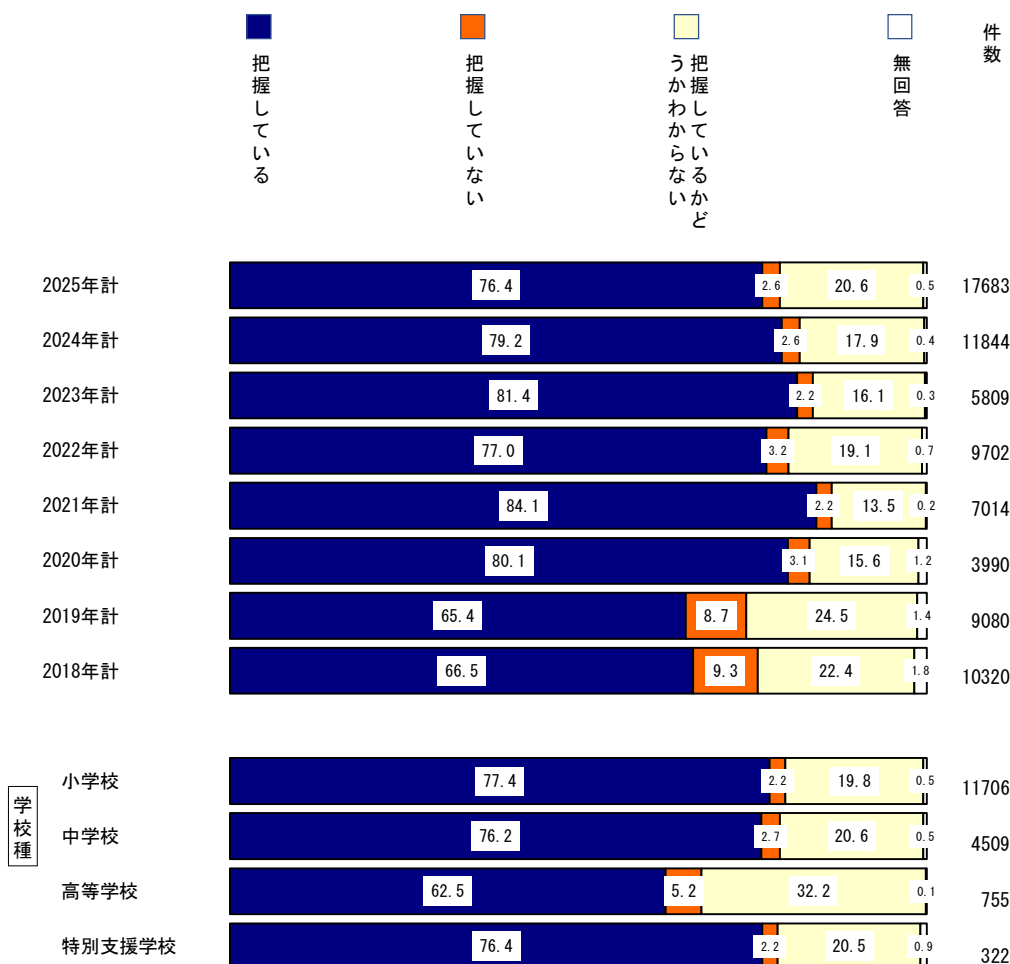
1. 管理職による教職員の勤務の把握状況

(1) 管理職による教職員の出勤、退勤時刻の把握状況

改正給特法では勤務時間の客観的把握を義務付けているが、管理職が教職員の出勤、退勤時刻の把握をしているかについては、「把握している」は76.4%と多数であり、「把握していない」(2.6%)はわずかながらあるものの、「把握しているかどうか分からない」が20.6%と少なくない(第3-1図)。「把握している」の比率は、2023年調査以降、わずかながら減少している。

学校種別にみると、高等学校では「把握しているかどうか分からない」が32.2%と多く、「把握している」が62.5%と他の校種よりも少なくなっている。

第3-1図 管理職による教職員の出勤、退勤時刻の把握の有無



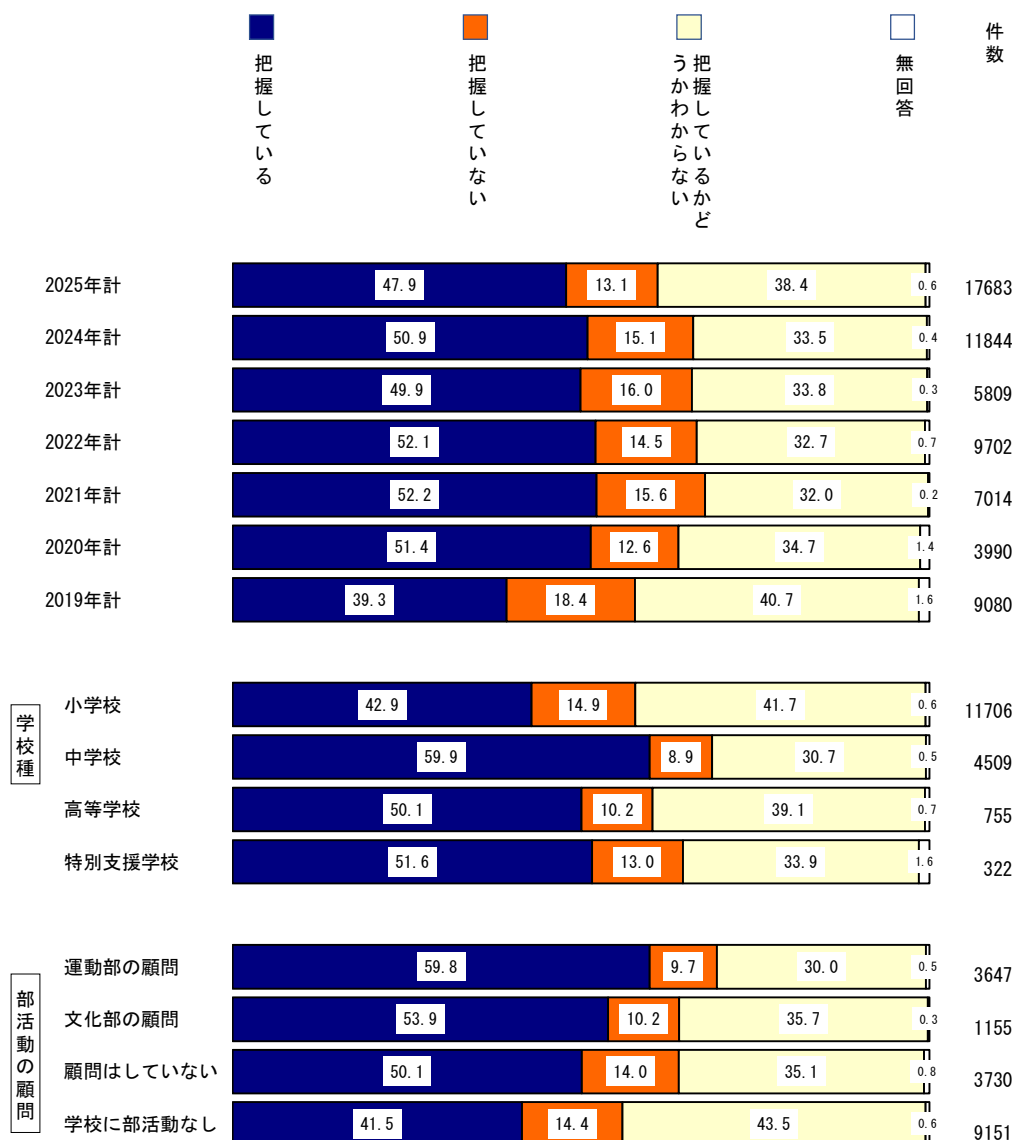
（２）土・日、祝日における教職員の学校勤務の把握状況

管理職による土・日・祝日における学校勤務の把握状況をみると、「把握している」（47.9％）は約半数だが、「把握していない」も13.1％みられ、「把握しているかどうか分からない」（38.4％）も4割弱に及んでいる。このような把握状況は2020年以降あまり変わっていない（第3-2図）。

学校種別にみると、「把握している」は中学校で59.9％と多く、小学校では42.9％にとどまる。また、いずれの学校種でも「把握しているかどうか分からない」が3～4割を占めている。

部活動顧問別にみると、「把握している」は運動部の顧問で59.8％と多いのに対し、学校に部活動なしでは41.5％にとどまる。

第3-2図 管理職による教職員の土・日、祝日の学校における勤務状況（部活動指導含む）の把握の有無



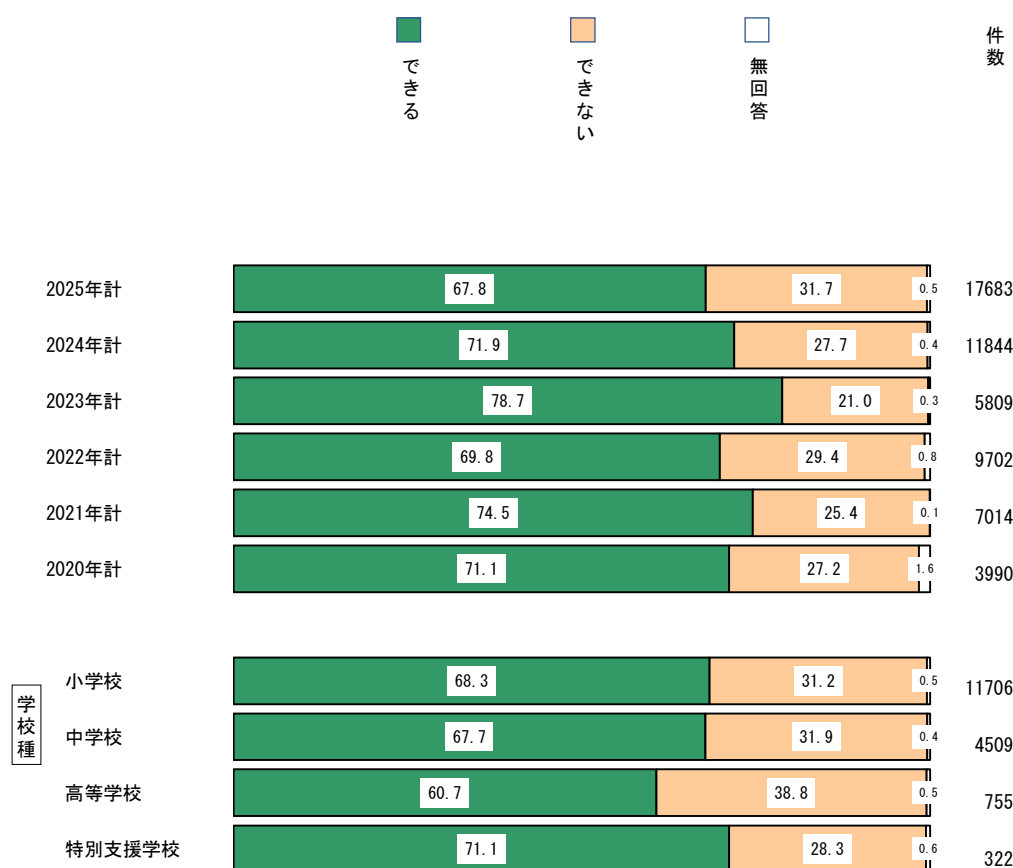
2. 管理職が把握する勤務時間（在校等時間）

管理職が把握する勤務時間（在校等時間）を自分自身は閲覧・確認できるかについては、「できる」（67.8%）が多いものの、「できない」（31.7%）も3人に1人と少なくない。

時系列でみると、「できる」は2023年以降減少傾向にある（第3-3図）。

学校種別では、高等学校で「できない」が38.8%とやや多くなっている。

第3-3図 管理職が把握している勤務時間（在校等時間）の確認

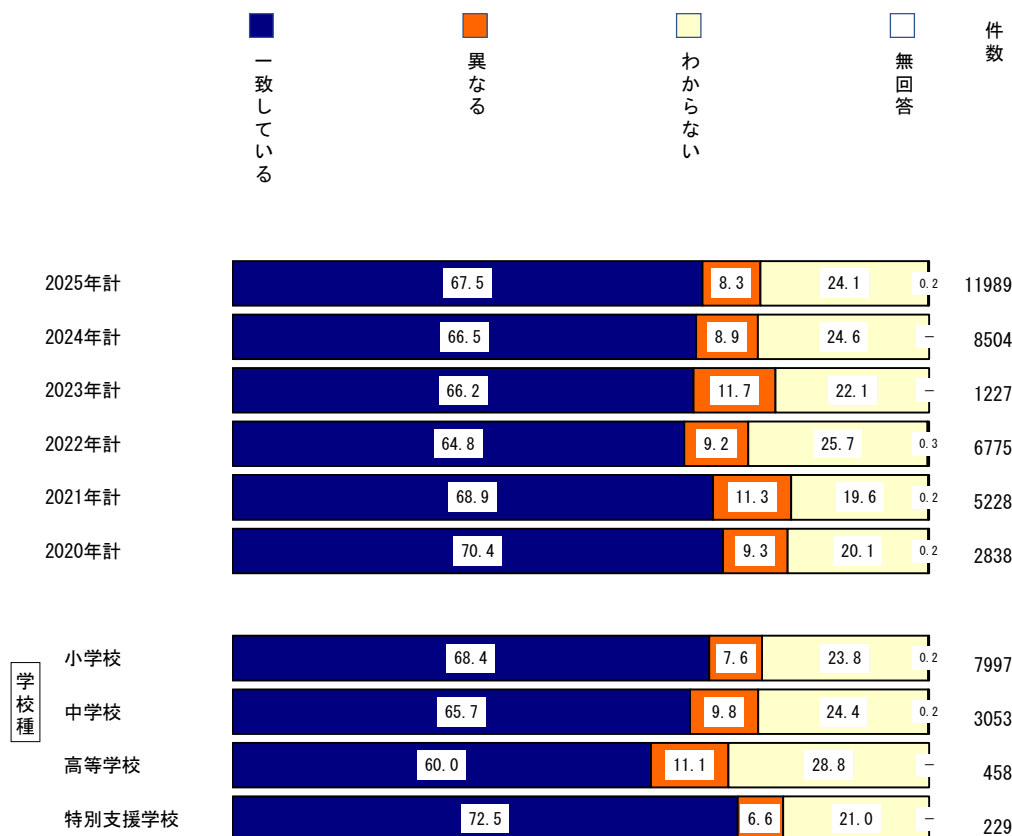


3. 実際の勤務時間と管理職記録の勤務時間

管理職が把握する勤務時間記録を閲覧・確認可能と回答した教職員に、管理職記録の勤務時間が実際の勤務時間と異なるかをたずねた結果は、「一致している」が 67.5%と多いものの、「異なる」(8.3%) という回答も 1 割弱みられるほか、4 人に 1 人は「わからない」(24.1%) と回答している。(第 3-4 図)。

学校種別では、高等学校では「わからない」がやや多く、その分「一致している」が 60.0%と相対的に少ない。

第 3-4 図 実際の勤務時間と管理職記録の勤務時間（管理職が把握する勤務時間を確認できる方）



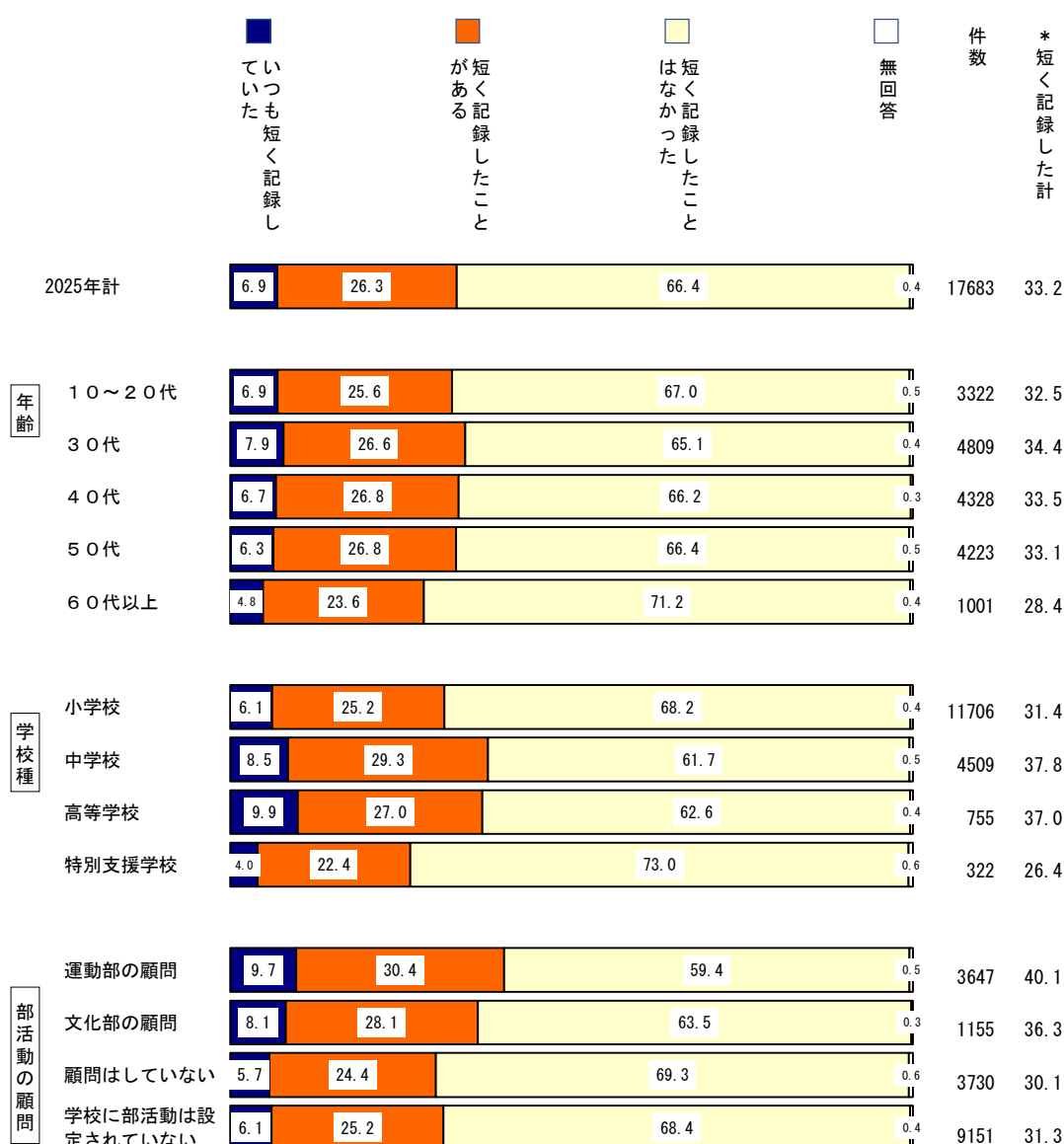
4. この1年間で勤務時間を短く記録したことの有無

この1年間で勤務時間（週休日等を含む）を短く記録したことがあるかについては、「短く記録したことはなかった」は66.4%にとどまり、「いつも短く記録していた」は6.9%と多くはないものの、「短く記録したことがある」（26.3%）を合わせると3人に1人は＜短く記録した＞（33.2%）という実態となっている。（第3-5図）

＜短く記録した＞の比率は、年齢別では60代以上でやや少なく、学校種別では部活動のある中学校・高等学校で4割弱とやや多い。また、部活動顧問別にみても、部活顧問を担当している方、なかでも運動部顧問で＜短く記録した＞比率が高くなっている。

勤務時間を自ら過少に報告する実態は、勤務した時間が賃金に反映されないため、管理職による勤務管理の不徹底の結果であると言える。

第3-5図 この1年間で、勤務時間（週休日等を含む）を短く記録したことの有無



5. 勤務時間を短く記録した理由

この1年間で勤務時間を＜短く記録した＞方に、その理由を複数選択でたずねた結果は、「医師と面談するのが面倒」(36.9%)と「管理職に指摘される」(36.0%)がほぼ同じで多く、「職場の他の人も短く記録している」が21.6%のほか、「その他」が27.6%である。「その他」について具体的に記入された回答としては、正確な時間を覚えていない、修正することが面倒、記録忘れ、休日に打刻する手段がない、打刻後に仕事が発生する、など多岐にわたる。(第3-1表)

年齢別にみると、20代以下では「職場の他の人も短く記録している」(37.1%)、30代では「医師と面談するのが面倒」(44.6%)が、それぞれ他の年齢層よりも多い点の特徴である。

また、学校種別の高等学校では「医師と面談するのが面倒」(51.6%)が半数を超えている。

部活動顧問別では、週休日の勤務時間などが長い運動部の顧問や文化部の顧問で「医師と面談するのが面倒」が4割前後と多くなっている。

第3-1表 勤務時間を短く記録した理由（勤務時間を短く記録した方・複数選択）

| | 管理職に指摘される | 医師と面談するのが面倒 | 職場の他の人も短く記録している | その他 | 無回答 | 件数 |
|----------|-----------|-------------|-----------------|------|-----|------|
| 2025年計 | 36.0 ② | 36.9 ① | 21.6 | 27.7 | 1.2 | 5865 |
| 年齢 | | | | | | |
| 10～20代 | 38.9 ① | 32.4 ② | 37.1 ② | 18.9 | 1.0 | 1079 |
| 30代 | 37.4 ② | 44.6 ① | 22.3 | 22.7 | 0.8 | 1655 |
| 40代 | 35.0 ② | 39.1 ① | 16.8 | 30.4 | 1.2 | 1449 |
| 50代 | 35.3 ① | 30.0 ② | 15.2 ② | 35.2 | 1.3 | 1398 |
| 60代以上 | 24.6 ① | 31.3 ② | 13.7 ① | 39.4 | 3.5 | 284 |
| 学校種 | | | | | | |
| 小学校 | 36.1 ① | 35.5 ② | 22.4 | 27.8 | 1.1 | 3671 |
| 中学校 | 35.4 ② | 38.4 ① | 19.7 | 27.4 | 1.6 | 1704 |
| 高等学校 | 37.3 ② | 51.6 ① | 17.2 | 25.8 | 1.4 | 279 |
| 特別支援学校 | 38.8 ① | 30.6 ② | 16.5 ② | 36.5 | ... | 85 |
| 部活動の顧問 | | | | | | |
| 運動部の顧問 | 38.8 ② | 43.7 ① | 19.3 | 23.2 | 1.4 | 1463 |
| 文化部の顧問 | 32.5 ② | 39.1 ① | 20.0 | 30.8 | 1.7 | 419 |
| 顧問はしていない | 32.0 ② | 29.1 ① | 20.9 ① | 34.0 | 1.2 | 1123 |
| 学校に部活動なし | 36.6 ① | 36.1 ② | 23.2 | 27.0 | 1.0 | 2860 |

※下線数字は「2025年計」より5ポイント以上少ないことを示す

※薄い網かけ数字は「2025年計」より5ポイント以上多いことを示す

※濃い網かけ数字は「2025年計」より15ポイント以上多いことを示す

※丸数字は比率の順位(第2位まで表示)

※件数30以下なら網掛等非表示